

圓形安裝孔型、搭載高輝度平面 LED 單元。 有助於減少變更盤面規格的安裝工時！

- 主體為容易進行面板切割的 ø30mm 圓形。
- 可進行上下、左右間距為 40mm 的密集安裝。
- 具備 LED 燈泡與白熾燈泡型。
- 保護構造為 IP40 及 IP65
- 外框尺寸為□ 40mm。可利用記名膜進行文字記名。
(記名膜請客戶自行準備)



□型號

照光類別	使用電壓	訂購型號		銷售單位	照光顏色 (顏色記號)	燈泡型號
		閉鎖型 (IP40)	防噴流型 (IP65)			
LED 燈泡	24V AC/DC ± 10%	HN2P-1Q4*	HN2P-1Q4P*	1 個	R、G、Y、A、JW	LETDB-2*
	100/110V AC ± 10%	HN2P-1H4*	HN2P-1H4P*	1 個		
	200/220V AC ± 10%	HN2P-1M4*	HN2P-1M4P*	1 個		
	400/440V AC ± 10%	HN2P-1T4*	HN2P-1T4P*	1 個		
	110V DC (直流變換器)	HN2P-1D4*	HN2P-1D4P*	1 個		

- 型號中的 * 為顏色記號。R：紅色、G：綠色、Y：黃色、A：琥珀色、W：乳白色、S：藍色
- Y (黃色) 照光使用 PW (純白色) LED 燈泡。

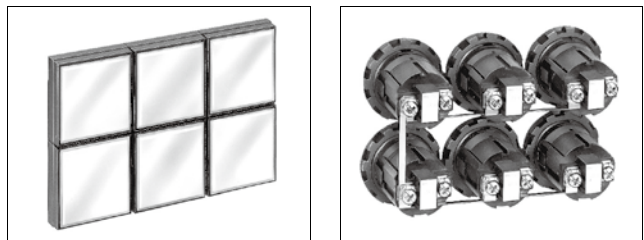
□規格

標準使用環境	使用周圍溫度	- 25 ~ + 50°C (多數密集安裝時 - 20 ~ + 40°C) (無結冰)
	儲存周圍溫度	- 40 ~ + 80°C
	使用周圍濕度	45 ~ 80%RH (無結露)
絕緣電阻	100 MΩ 以上 (500V DC 高阻表)	
耐電壓	充電與非充電部間：2,500V AC · 1 分鐘 (直接式：1,000V AC · 1 分鐘)	
保護構造	閉鎖型：IP40 防噴流型：IP65 (IEC 60529)	
重量 (約)	24V AC/DC：42g 100/110V AC、200/220V AC、400/440V AC：116g 100V DC：67g	

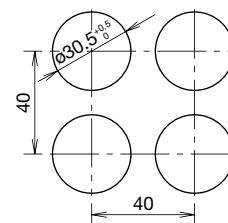
□LED 燈泡額定值

額定電壓	24V AC/DC
額定電流 (約)	15mA
照光顏色記號	R：紅色、G：綠色、A：琥珀色、W：乳白色、PW：純白色
安裝數量	1 個

□密集安裝使用例



- 安裝孔加工圖 · 最小中心安裝間距 (mm)



配件

外觀·外形尺寸 (mm)	材質	訂購型號	銷售單位	備註
鎖緊環安裝工具 	金屬 (鍍鋅)	HN9Z-T2	1 個	• 在面板上安裝元件時所使用的鎖緊環鎖緊工具。
燈泡更換工具 	橡膠 (亞硝酸鹽)	OR-55	1 個	• 安裝及拆卸燈泡用。
橡膠安裝孔塞 	橡膠 (黑色) (亞硝酸鹽)	OB-13B	1 個	• 塞住 ø30 備用安裝孔用。
樹脂安裝孔塞 	樹脂 (灰色)	OBP-11	1 個	• 塞住 ø30 備用安裝孔用。 • 鎖緊環鎖緊扭矩為 1.2N·m。 • 保護構造：IP65
金屬安裝孔塞 	金屬 (壓鑄) (鍍鉻)	OB-11	1 個	• 塞住 ø30 備用安裝孔用。 • 鎖緊環鎖緊扭矩為 1.2N·m。 • 保護構造：IP65
跨接線 縱向連接 	金屬 (鍍鍍)	SLC-JP40	1 個	
跨接線 水平連接 		SLC-JP41	1 個	

保養用零件

外觀	材質	訂購型號	銷售單位	備註
燈罩 	樹脂 (PAR)	HN9Z-LC	1 個	• 透明
記名板 	樹脂 (丙烯酸)	HN9Z-P2W	1 個	• 乳白色
色板 	樹脂 (丙烯酸)	HN9Z-P2*	1 個	• 型號中的 * 為顏色記號。 R：紅色、G：綠色、Y：黃色、A：琥珀色、C：透明、S：藍色 • 照光顏色為 W (乳白色) 時，請選擇 C (透明) 色板。
端子蓋 24V AC/DC 	樹脂 (PPE)	HN-PVL	1 個	• 黑色
端子蓋 100/110V AC 200/220V AC 	樹脂 (PPE)	HW-VL3	1 個	• 黑色

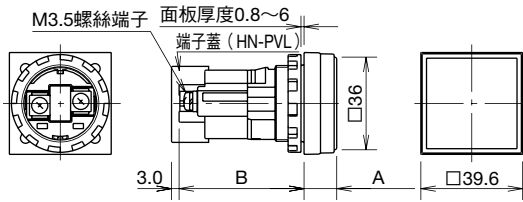
LED 燈泡

外觀	額定電壓	額定電流	訂購型號	使用燈頭	使用壽命	銷售單位
	24V AC/DC	15mA	LETDB-2*	E12/15	20,000 小時以上 (在使用電壓時的平均值)	1 個

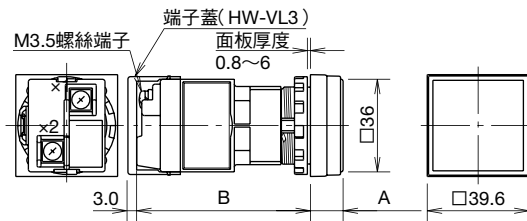
• 型號中的 * 為顏色記號。R：紅色、G：綠色、A：琥珀色、W：乳白色、PW：純白色 (僅限 Y (黃色) 照光)

外形尺寸圖 (mm)

□24V AC/DC



□100/110V、200/220V、400/440V AC、110V DC



註：端子蓋不附帶。請另行訂購適用型號與數量。

• A 尺寸、B 尺寸 (mm)

使用電壓	B		A	
	IP40	IP65	IP40	IP65
24V AC/DC	48.6	48.1	12.7	13.2
100/110V、200/220V、400/440V AC、110V DC	67.6	67.1		

⚠ 安全注意事項

- 安裝、拆卸、接線及保養、檢查之前，請務必先切斷電源，以免引起觸電、燙傷。
- 接線時請使用符合外加電壓，通電電流的電線，使用 1.0 ~ 1.3N·m 推薦鎖緊扭矩鎖緊螺絲端子。請勿在螺絲鬆動的狀態下使用，以免因異常發熱而引發火災。
- 密集安裝時，有關最大安裝數及同時點燈率，請依照以下「密集安裝注意事項」中所記載的條件使用。以免因使用方法不符合點燈條件，而因溫度異常上升引發火災。

使用注意事項

□燈罩、記名板的安裝與拆卸

• 拆卸

- (1) 將小型一字形螺絲起子插入燈罩與外框之間，輕輕扳動，燈罩單元（燈罩、記名板、色板、燈罩底座）即可拆卸。
- (2) 從燈罩底座取出燈罩後，取出記名板及色板。

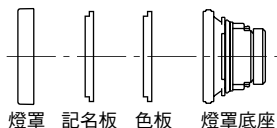


從燈罩底座的嵌合槽往燈罩方向輕壓，即可取出燈罩。

註 1：防噴流型指示燈的燈罩底座內的濾紙，具有防水作用，無法拆卸。

• 安裝

- (1) 把記名板與色板放進燈罩中，對準嵌合槽，壓入燈罩底座。
- (2) 請注意，記名板及色板有正反方向性。



□記名板的表示方法

除了雕刻內置的記名板，還可以插入記名膜，顯示標誌。

• 記名板的尺寸與刻字範圍



- 記名板尺寸：□ 34mm × 厚度 1.0mm
- 刻字深度：0.5mm 以內
- 記名板材質：乳白色丙烯酸樹脂
- 乳白色照光的內置記名板為透明

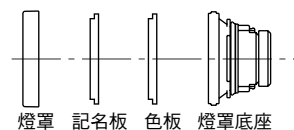
• 記名膜的尺寸



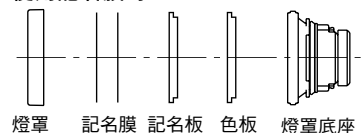
- 厚度：0.1mm × 2 張或 0.2mm × 1 張
 - 材質：聚酯膜（推薦）
- 註 2：記名膜不附帶。

• 記名板及記名膜的插入順序

記名板的插入順序



使用記名膜時



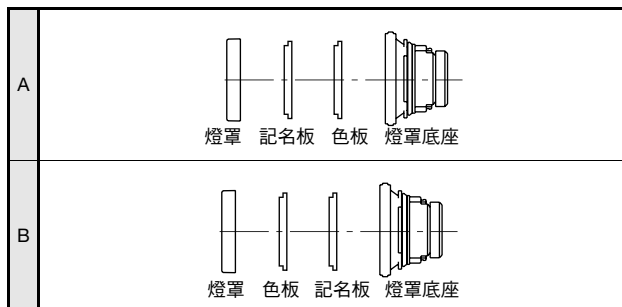
註 3：使用記名膜時，記名板與色板的正反方向相反。

使用注意事項

●記名板與色板的組合

根據記名板及色板的插入順序，熄燈時的顯示顏色，依下表有所不同。

燈亮時的照光顏色	熄燈時的照光顏色	排列順序
紅色，綠色，琥珀色	各顏色	B
黃色	乳白色	A
乳白色	乳白色	A 或 B



□面板安裝

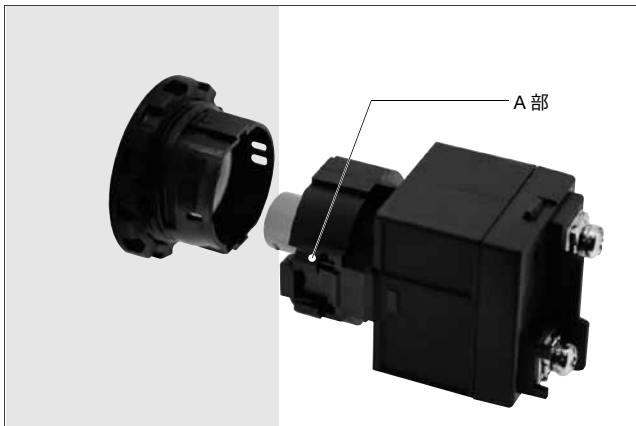
在面板上安裝指示燈時，請按以下說明進行。

●24V AC/DC 型（直接式）

將鎖緊環拆下，從面板前面將指示燈主體插入面板上的安裝孔後，再用鎖緊環固定。

●100/110V、200/220V、400/440V AC 型、110V DC 型

- 從指示燈主體取下變壓器。使用小型一字形螺絲起子（寬 5mm 以內）等工具，插入變壓器的卡鉤（A 部）輕輕翹起，即可從主體拆卸變壓器。
- 從面板前面，將指示燈主體插入面板安裝孔，以鎖緊環固定。
- 將變壓器卡鉤與指示燈主體的咬合槽對齊後插入，即可完成。



●面板安裝時的注意事項

- 鎖緊鎖緊環時，請使用鎖緊環安裝工具（另售，HN9Z-T2 型），在不使安裝工具變形的程度下鎖緊鎖緊環。請使用 2.45N·m 的鎖緊扭矩。
- 請勿過度鎖緊以免造成破損。

□密集安裝時的注意事項

●使用周圍溫度

密集安裝時的使用周圍溫度為 -20 ~ +40°C。

●最大安裝窗口數

●24V AC/DC 型

最多可安裝 105 個（7 行 × 15 列）。

●100/110V、200/220V、400/440V AC 型、110V DC 型

最多可安裝 20 個。

●點燈條件

●24V AC/DC 型

LED 照光型最多可連續點亮 10 個以內。超過上述條件的情況下，請將點燈率控制在 40% 以下（跳格式點燈率）。

●100/110V、200/220V、400/440V AC 型、110V DC 型

連續點燈時，請將點燈率控制在 40% 以下（跳格式點燈率）。

●面板厚度

安裝在面板時，請考慮產品主體的重量及接線時所使用的電線重量等條件，選擇面板厚度。

●使用跨接線進行端子接線

密集安裝時，請參考下表選擇合適的跨接線進行安裝。

24V AC/DC		100/110V AC、200/220V AC、400/440V AC、110V DC	
垂直	SLC-JP40	X1 端子	SLC-JP40
水平	SLC-JP41	X2 端子	SLC-JP41

□接線注意事項

- M3.5 螺絲端子的鎖緊扭矩為 1.0 ~ 1.3N·m。請檢查是否有鬆動的現象，並調整鬆緊度。

□燈泡的安裝拆卸方法

更換燈泡時，請使用燈泡交換工具（OR-55），直接從面板前交換燈泡。

●拆卸方法

把燈罩（銘板、色板）拆卸後，將燈泡交換工具插入燈泡頭部，一邊輕壓同時後一邊逆時針旋轉，即可將燈泡拆卸。

●安裝方法

將燈泡交換工具（OR-55）輕輕插入燈泡頭部，將燈泡的頭部與元件內的燈座對齊後，輕輕壓入並以順時針方向旋轉即可。

