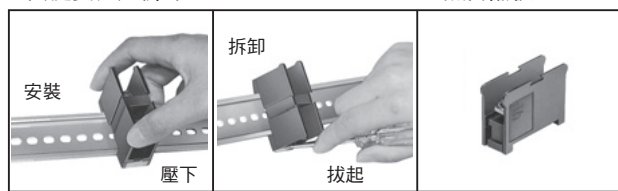
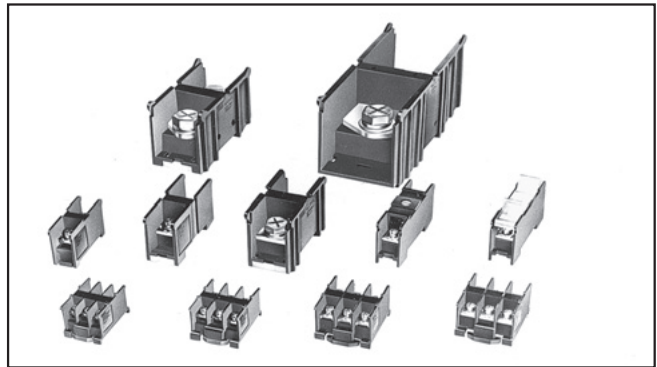


BA 系列 端子台

在 35 mm 寬 DIN 軌道上，16 A ~ 400 A (600 V) 型可任意組合的快速安裝型端子台。

- BA 型端子台為能在軌道的任意位置上簡單進行安裝和拆卸的快速安裝型端子台。無需端板。
- 備有從 16 A ~ 400 A 用豐富的電流容量。其額定絕緣電壓均為 600 V。
備有方便的 3 極端子型、附保險絲、附斷路功能的各種型號。
- 牢固且具有阻燃性能 (自身滅火性)。(UL94-V0)
- 大容量 (BA811S、BA911S) 型，可直接安裝至面板。
- 主體為聚酰胺樹脂製 (黑色)。
- 經 UL · CSA 認證 (BA111T、BA211T、BA311T、BA411T、BAF111SU、BAF111SNU)。
- 符合 JIS C 2811 [工業用端子台] 標準。
- 簡捷安裝 / 拆卸
- 無需隔板



UL® UL1059
認證編號 E78117

CSA® CSA22.2 No.158
認證編號 LR64803

□ 一般容量

耐電壓	2,500V AC · 1 分鐘
絕緣電阻	100 MΩ 以上
使用周圍溫度	- 25 ~ + 55°C (無結冰)
相對濕度	45 ~ 85% (無結露)

型號

請按訂購型號訂購

端子類型	型號	訂購型號	JIS 容量		UL · CSA 容量		接線螺絲	接線螺絲的推薦扭距 (N · m)	銷售單位	
			額定絕緣電壓	適用電線 (mm ²)	額定絕緣電壓 通電電流	適用電線 (AWG)				
3 極型	自動彈升型	BA111T	BA111TPN20	600V · 16A	1.25 mm ² (2 mm ²)	300V · 15A 以下	22-14	M3	0.6 ~ 1.0	1 包 (20 個)
		BA211T	BA211TPN20	600V · 21A	2 mm ² (3.5 mm ²)	300V · 20A 以下	22-12	M3.5	1.0 ~ 1.3	1 包 (20 個)
		BA311T	BA311TPN20	600V · 40A	5.5 mm ²	150V · 30A 以下	18-10	M4	1.4 ~ 2.0	1 包 (20 個)
單極型	自動彈升型	BA411S	BA411SPN50	600V · 70A	14 mm ²	600V · 40A 以下	16-6	M5	2.6 ~ 3.7	1 包 (50 個)
		BA611S	BA611SPN10	600V · 94A	22 mm ²	-	-	M6	3.9 ~ 5.4	1 包 (10 個)
	大容量型	BA711S	BA711SPN06	600V · 132A	38 mm ²	-	-	M8	10 ~ 13.5	1 包 (6 個)
		BA811S	BA811SPN06	600V · 240A	100 mm ²	-	-	M10	21 ~ 28	1 包 (6 個)
		BA911S	BA911SPN06	600V · 370A	200 mm ² (200 mm ² 2 根) (325 mm ² 1 根)	-	-	M12	38 ~ 49	1 包 (6 個)
	保險絲型 (附保險絲)	BAF111S-□	BAF111S-□PN20	600V · 10A	5.5 mm ²	-	-	M4	1.4 ~ 2.0	1 包 (20 個)
	保險絲型 (附保險絲 / 氬燈)	BAF111SN-□	BAF111SN-□PN20	600V · 10A	5.5 mm ²	-	-	M4	1.4 ~ 2.0	1 包 (20 個)
	保險絲型 (無保險絲)	BAF111SU	BAF111SUPN20	600V · 10A	5.5 mm ²	600V · 10A	18-10	M4	1.4 ~ 2.0	1 包 (20 個)
	保險絲型 (無保險絲 / 附氬燈)	BAF111SNU	BAF111SNUPN20	600V · 10A	5.5 mm ²	600V · 10A	18-10	M4	1.4 ~ 2.0	1 包 (20 個)
附斷路功能	BAT20	BAT20PN20	600V · 20A	5.5 mm ²	-	-	M4	1.4 ~ 2.0	1 包 (20 個)	

- 註 1：在附保險絲、附保險絲 / 氬燈型號中的 □ 為內置保險絲的電流，1A、3A、5A。訂購時，請指定。
- 註 2：適用電線 () 內的數值不符合 JIS 標準。
- 註 3：通電電流取決於使用條件，請參閱第 481 頁上的「符合 JIS 標準的通電電流與機型選擇」後再確定使用。
- 註 4：螺絲安裝時，用合適的扳手或螺絲起子都可擰緊。

□ 適用配件一覽

- △：記名板和端子台蓋請按需要訂購。
- ☆：向面板直接安裝時使用。
- *：附保險絲支架兼用蓋。

型號	DIN 軌道通	固定式	記名板	端子台蓋	端子台蓋兼用蓋	通電電流	通電電流	通電電流	直接安裝用配件
BA111T、BA411S、BAT20、BA211T、BA611S BA711S、BA311S	○	○	△	△	△	△	△	△	△
BA811S、BA911S	○	○	△	△	○	○	○	○	☆
BAF111S□、BAF111SN□、BAF111SU、 BAF111SNU	○	○	△	*	△	△	△	△	△

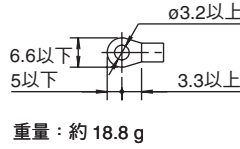
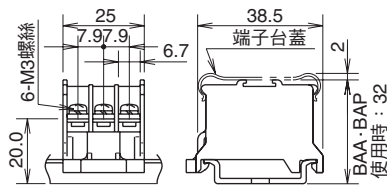
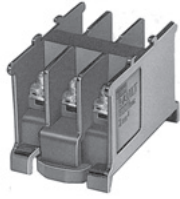
□：極數

□ 部件材質

部件名稱	材質 (處理)
主體	聚酰胺樹脂
導電體	黃銅 (鍍鎳)
接線螺絲	鋼 (鍍鋅)

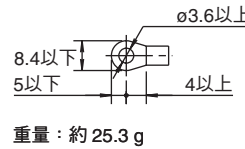
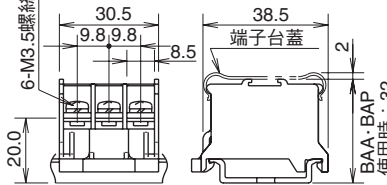
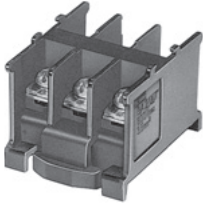
BA 系列 端子台

● BA111T (3 極型) 16A M3 *UL、CSA 認證



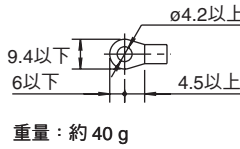
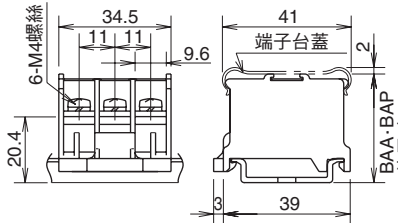
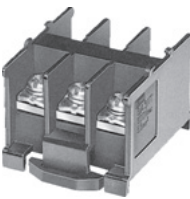
認證	JIS	UL · CSA
額定絕緣電壓	600 V	300 V
通電電流 *2	16 A	15 A 以下
耐電壓	2,500V · 1 分鐘	
絕緣電阻	100 M Ω 以上	
適用電線 *1	1.25 mm ² (2 mm ²)	22-14AWG
配件	適用記名板寬 9.5 mm (BNM7、BNM9)	
	適用端子台蓋 BNC220	
	適用軌道 BAP1000、BAA1000	
	記載頁 509	

● BA211T (3 極型) 21A M3.5 *UL、CSA 認證



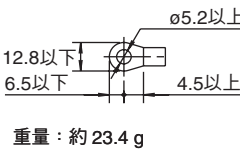
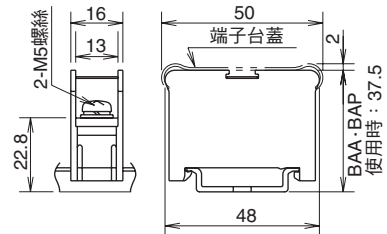
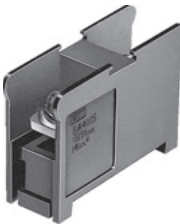
認證	JIS	UL · CSA
額定絕緣電壓	600 V	300 V
通電電流 *2	21 A	20 A 以下
耐電壓	2,500V · 1 分鐘	
絕緣電阻	100 M Ω 以上	
適用電線 *1	2 mm ² (3.5 mm ²)	22-12AWG
配件	適用記名板寬 9.5 mm (BNM7、BNM9)	
	適用端子台蓋 BNC220	
	適用軌道 BAP1000、BAA1000	
	記載頁 509	

● BA311T (3 極型) 40A M4 *UL、CSA 認證



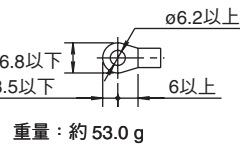
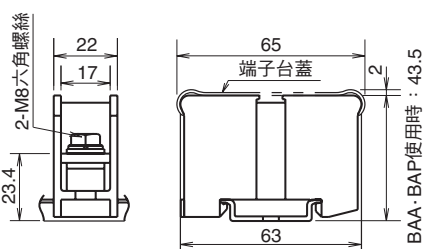
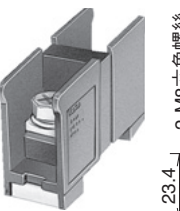
認證	JIS	UL · CSA
額定絕緣電壓	600 V	300 V
通電電流 *2	40 A	30 A 以下
耐電壓	2,500V · 1 分鐘	
絕緣電阻	100 M Ω 以上	
適用電線 *1	5.5 mm ²	18-10AWG
配件	適用記名板寬 9.5 mm (BNM7、BNM9)	
	適用端子台蓋 BNC230	
	適用軌道 BAP1000、BAA1000	
	記載頁 509	

● BA411S 70A M5 *UL、CSA 認證



認證	JIS	UL · CSA
額定絕緣電壓	600 V	600 V
通電電流 *2	70 A	40 A 以下
耐電壓	2,500V · 1 分鐘	
絕緣電阻	100 M Ω 以上	
適用電線 *1	14 mm ²	16-6AWG
配件	適用記名板寬 9.5 mm (BNM7、BNM9)	
	適用端子台蓋 BNC320	
	適用軌道 BAP1000、BAA1000	
	記載頁 509	

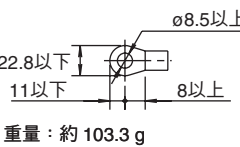
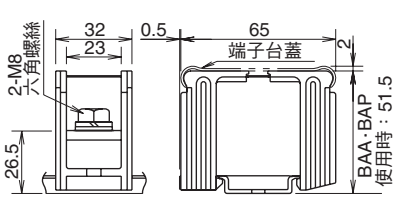
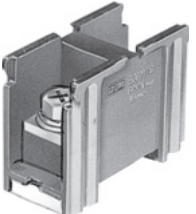
● BA611S 94A M6



額定絕緣電壓	600 V
通電電流 *2	94 A
耐電壓	2,500V · 1 分鐘
絕緣電阻	100 M Ω 以上
適用電線	22 mm ²
配件	適用記名板寬 9.5 mm (BNM7、BNM9)
	適用端子台蓋 BNC520
	適用軌道 BAP1000、BAA1000
	記載頁 509

* 適用扳手: JIS B 4636 12.7 角驅動的六角套筒扳手 10。

● BA711S 132A M8



額定絕緣電壓	600 V
通電電流 *2	132 A
耐電壓	2,500V · 1 分鐘
絕緣電阻	100 M Ω 以上
適用電線	38 mm ²
配件	適用記名板寬 9.5 mm (BNM7、BNM9)
	適用端子台蓋 BNC520
	適用軌道 BAP1000、BAA1000
	記載頁 509

* 適用扳手: JIS B 4636-1 12.7 角驅動的六角套筒扳手 13。

*1: 適用電線 () 內的數值不符合 JIS 標準。

*2: 通電電流取決於使用條件, 請參閱第 481 頁上的「符合 JIS 標準的通電電流與機型選擇」後再確定使用。

*3: 作為 CSA 規格產品使用時的壓接端子請使用 CSA 認證產品。

Flush Silhouette

L6/A6系列配件

開關/指示燈

照光式控制元件/
組合式指示燈

組合式
數字顯示器

繼電器/插座

計時器

端子台

電源供應器

安全保護設備

回路保護器

PLC/智慧型
應用控制器

人機介面

感測器

電氣控制箱

防爆電控設備

各種資料

一覽

BN·BNH

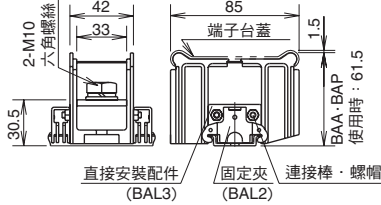
BA

BA 系列 端子台

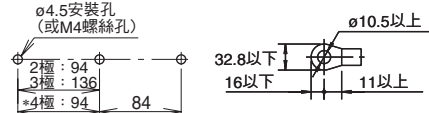
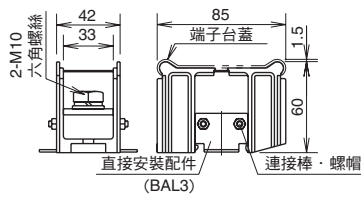
● BA811S 240 A (M10)



* 適用扳手：JIS B 4636-1
12.7 角驅動的六角套筒
扳手 17。
重量：約 185.0 g



直接安裝

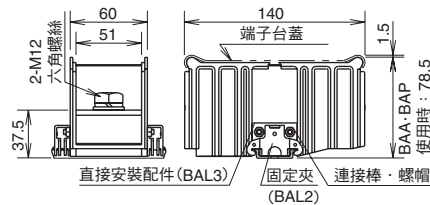


*4 槽安裝時，請使用 3 個固定夾 (BAL3)

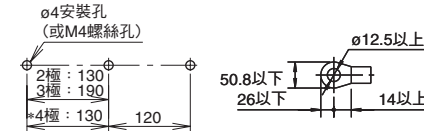
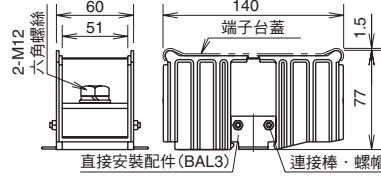
● BA911S 370 A (M12)



* 適用扳手：JIS B 4636-1
12.7 角驅動的六角套筒
扳手 19。
重量：約 406.3 g



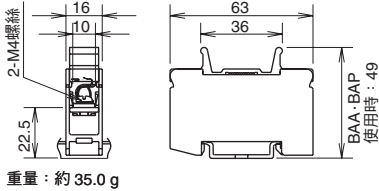
直接安裝



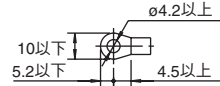
*4 槽安裝時，請使用 3 個固定夾 (BAL3)

型號	BA811S	BA911S
額定絕緣電壓	600 V	
通電電流 *2	240 A	370 A (400A)
耐電壓	2,500V · 1 分鐘	
絕緣電阻	100 MΩ 以上	
適用電線	100 mm ²	200 mm ² (200 mm ² 2 根) (325 mm ² 1 根) *1
配件	連接棒	BNR1 · BNR2 · BNL8
	連接螺帽	BAN1
	固定夾 / 直接安裝配件	BAL2 · BAL3
	適用記名板寬	9.5 mm (BNM7 · BNM9)
	適用端子台蓋	BAC820 BNC92
	適用軌道	BAP1000 · BAA1000
記載頁	509	

● BAF111S (保險絲型) 10 A (M4)

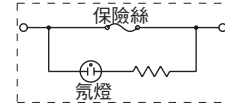


重量：約 125 g



● BAF111SN 為附氬燈型 (100/200V AC 共用)，保險絲斷時亮燈。

● 氬燈的內部回路



BAF111S (附保險絲) · BAF111SN (附保險絲 / 附氬燈)

額定絕緣電壓	600 V
通電電流	10 A 以下 (但取決於保險絲的額定)
耐電壓	2,500V · 1 分鐘
絕緣電阻	100 MΩ 以上
適用電線	5.5 mm ²
適用記名板寬	9.5 mm (BNM7 · BNM9)
適用端子台蓋	-
適用軌道	BAP1000 · BAA1000
記載頁	509

★ 內置保險絲額定值

- 額定電壓：250V
- 通電電流：1、3、5 A
- 類型：記號 61 (JIS C 6575) 6.35 × 31.8 mm
- 使用保險絲：富士端子工業製 FGB1 型。

(型號)

BAF111S-1A BAF111SN-1A
BAF111S-3A BAF111SN-3A
BAF111S-5A BAF111SN-5A

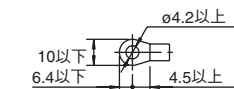
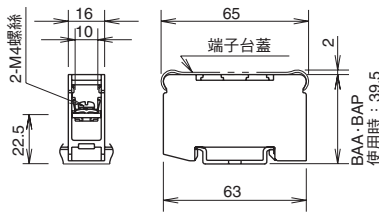
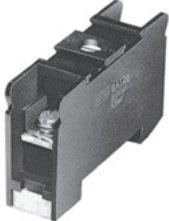
BAF111SU (無保險絲) · BAF111SNU (無保險絲 / 附氬燈)

額定絕緣電壓	600 V
通電電流	10 A 以下 (但取決於保險絲的額定)
耐電壓	2,500V · 1 分鐘
絕緣電阻	100 MΩ 以上
適用電線	18-10AWG
適用記名板寬	9.5 mm (BNM7 · BNM9)
適用端子台蓋	-
適用軌道	BAP1000 · BAA1000
記載頁	515

*UL/CSA 認證產品

- 請使用 UL/CSA 認證的保險絲 (額定值 10A 以下)
- 適用保險絲：6.35 × 31.8 mm 6.40 × 30 mm

● BAT20 (附斷路功能) 20 A (M4)



* BAT20 型為無遮斷功能的斷路器。關閉在無通電情況下進行。此外，關閉時用螺絲起子在壓下 ⊙ 部的同時旋轉。

額定絕緣電壓	600 V
通電電流	20 A
耐電壓	2,500V · 1 分鐘
絕緣電阻	100 MΩ 以上
適用電線	5.5 mm ² 以下
適用記名板寬	9.5 mm (BNM7 · BNM9)
適用端子台蓋	BNC520
適用軌道	BAP1000 · BAA1000
記載頁	509

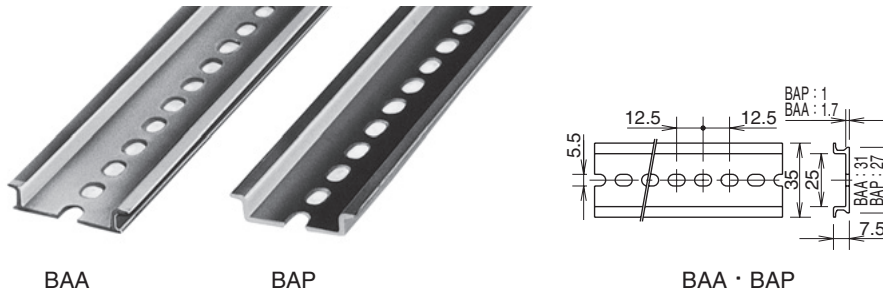
*1：適用電線 () 內的數值不符合 JIS 標準。

*2：通電電流取決於使用條件，請參閱第 481 頁上的「基於 JIS 標準的通電電流與機型選擇」後再確定使用。

*3：六角螺絲頭部的 + / - 槽為定位專用。繼續緊固時，請使用合適的六角頭螺絲起子，且在所推薦的扭矩範圍內擰緊。

配件

- 35 mm 寬 DIN 軌道



請按訂購型號訂購

名稱	型號	訂購型號	重量(約)	銷售單位
BAA 型(鋁製品 1 m)	BAA1000	BAA1000PN10	192 g	1 包(10 個)
BAP 型(銅板製品 1 m)	BAP1000	BAP1000PN10	320 g	1 包(10 個)

- 記名用配件(BNM 型記名板)

請按訂購型號訂購

名稱	型號	訂購型號	銷售單位	外形尺寸
聚氯乙烯製(表面:光滑)	BNM7	BNM7PN10	1 包(10 個)	9.5×0.5 t×1 m
纖維製(表面:粗糙)	BNM9	BNM9PN10	1 包(10 個)	9.5×0.5 t×1 m
聚氯乙烯製(表面:粗糙)	BNM725	BNM725	1 個	9.5×0.5 t×25 m

- 固定夾

用於裝配於軌道上端子台的兩端，緊密固定用配件。

請按訂購型號訂購



BNL6

BAL2

BNL8

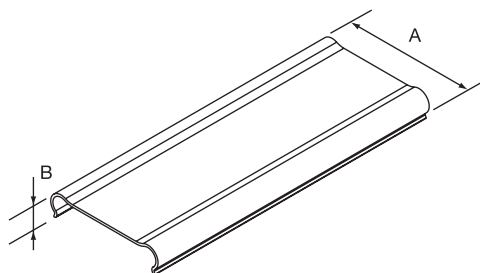
材質：銅(鍍鎳鋅)

型號	訂購型號	重量(約)	銷售單位
BNL6	BNL6PN10	25.2 g	1 包(10 個)
BNL8	BNL8PN10		1 包(10 個)
BAL2	BAL2PN10		1 包(10 個)

(選擇固定夾)

- BA611S 時推薦使用 BAL2 和 BNL8。但是，100A 以上的 BA711S、BA811S、BA911S 請使用 BAL2 或 BNL8。
- 垂直安裝軌道時請使用 BAL2 或 BNL8。

- 端子台蓋



材質：聚碳酸酯樹脂

請按訂購型號訂購

名稱	型號	訂購型號	尺寸(mm)		對應端子台	銷售單位
			A	B		
端子台蓋 長：100 mm	BNC220	BNC220PN10	37.6	8.5	BA111T、BA211T	1 包(10 個)
	BNC230	BNC230PN10	39.6	8.5	BA311T	1 包(10 個)
	BNC320	BNC320PN10	49.6	8.5	BA411S	1 包(10 個)
	BNC520	BNC520PN10	65.0	9.0	BA611S、BA711S、 BAT20	1 包(10 個)
	BAC820	BAC820PN10	85.0	10.6	BA811S	1 包(10 個)
端子台蓋 長：500 mm	BNC92	BNC92PN10	140.5	9.8	BA911S	1 包(10 個)

BA 系列 端子台 [配件]

- 連接棒、連接螺帽 (BA811S、BA911S 用)



BNR1 : M4×0.7L=265
BNR2 : M4×0.7L=500



螺帽 M4×0.7

請按訂購型號訂購

名稱	型號	訂購型號	重量 (約)	銷售單位	備註
連接棒 (長: 265 mm)	BNR1	BNR1PN10	2.6 g	1 包 (10 個)	M4×0.7
連接棒 (長: 500 mm)	BNR2	BNR2PN10	43.0 g	1 包 (10 個)	M4×0.7
連接螺帽 (1 組 4 只)	BAN1	BAN1PN50	2.5 g	1 包 (50 組)	M4×0.7

- 直接安裝配件 (BA811S、BA911S 專用)

BA811S 和 BA911S 請勿用於軌道安裝，直接進行面板安裝時，請用於端子台的兩端。

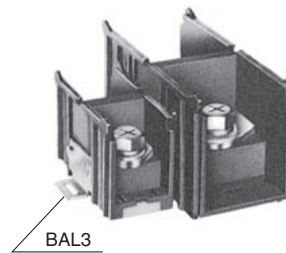
請按訂購型號訂購



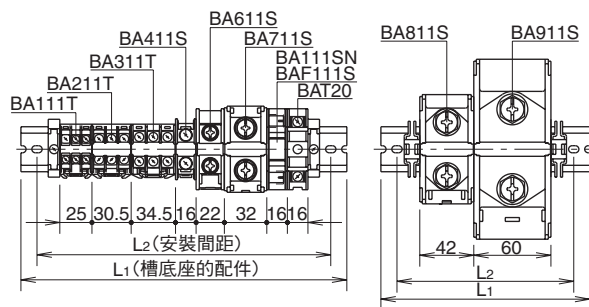
材質：鋼 (鍍鎳鋅)

型號	訂購型號	重量 (約)	銷售單位
BAL3	BAL3PN10	12.4 g	1 包 (10 個)

- 直接安裝例



□ 軌道 · 連接棒長度的計算



- 軌道的長度計算

BAA、BAP 型軌道
 $L_1 = 12.5 \times N$
 $L_2 = L_1 - 25$
 A: 各端子台厚度的合計
 B: 累計厚度偏差 (每 1P + 0.1 mm)
 C: 固定夾
 使用 2 個 BNL6 或 BAL2 時
 = 62.5 mm
 N: 安裝孔間距總數

$$N = \frac{A + B + C}{12.5}$$

- 連接棒長度的計算

$L = 42 \times n_1 + 60 \times n_2 + 10.2$
 n_1 : BA811S 安裝個數
 n_2 : BA911S 安裝個數

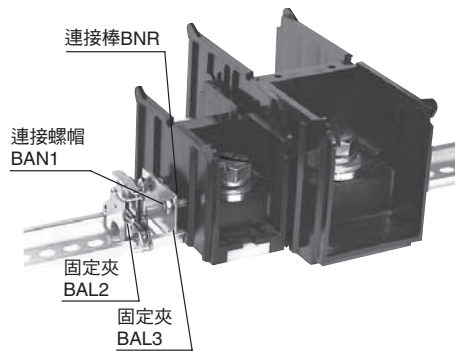
但，N 的值为小數點進位到整數後的數 (例如：19.1 的 N 為 20)

注意：

此計算公式計算出的長度為軌道的最長長度。請注意組合不同時，會出現較計算出的長度短的情況。

使用注意事項

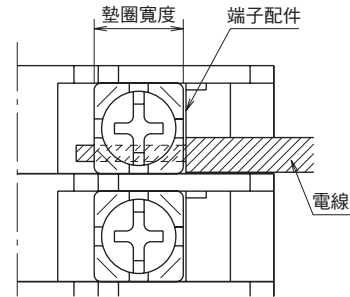
□ BA811S/BA911S 的安裝方法



- 使用軌道時
 - (1) 將端子台嵌入軌道中。
 - (2) 於兩端安裝上直接安裝配件 (BAL3)，並穿過 2 根連接棒 (BNR)。
 - (3) 用連接螺帽 (BAN1) 擰緊連接棒的兩端。
 - (4) 用固定夾 (BAL2) 固定端子台。
- 面板直接安裝時
 - (1) 組裝端子台。
 - (2) 於兩端安裝上直接安裝配件 (BAL3)，並穿過 2 根連接棒 (BNR)。
 - (3) 用連接螺帽 (BAN1) 擰緊連接棒的兩端。
 - (4) 向任意面板安裝並固定。

□ 接線注意事項

- 連接壓接端子時
 - 使用壓接端子時，必須安裝絕緣包層。
- 直接連接電線時
 - 如下圖所示，電線的包層應一直插到接觸到端子為止。
 - 剝去的電線包層部分長度應大於墊圈的寬度。(下圖)
 - 直接連接 2 根電線時，2 根電線的大小必須相同。



Flush Silhouette
L6/A6系列配件

開關/指示燈

照光式控制元件/
組合式指示燈

組合式
數字顯示器

繼電器/插座

計時器

端子台

電源供應器

安全保護設備

回路保護器

PLC/智慧型
應用控制器

人機介面

感測器

電氣控制箱

防爆電控設備

各種資料

一覽

BN·BNH

BA

