

# 無論是簡單的程式還是複雜的程式，WindLGC都能為節省開發和調試時間做貢獻。



## WindLGC Ver.6 【智慧型應用控制器專用程式編輯軟體】

透過使用內置類比功能和在線測試功能等調試功能的WindLGC，不僅可以編輯程式，而且還能簡便地編輯、確認或更改基本模組及文字顯示螢幕上顯示的資訊。

### 編輯程式

只需用鼠標進行單純的拖放，即可在短時間內快速編輯程式。



#### 功能區塊程式

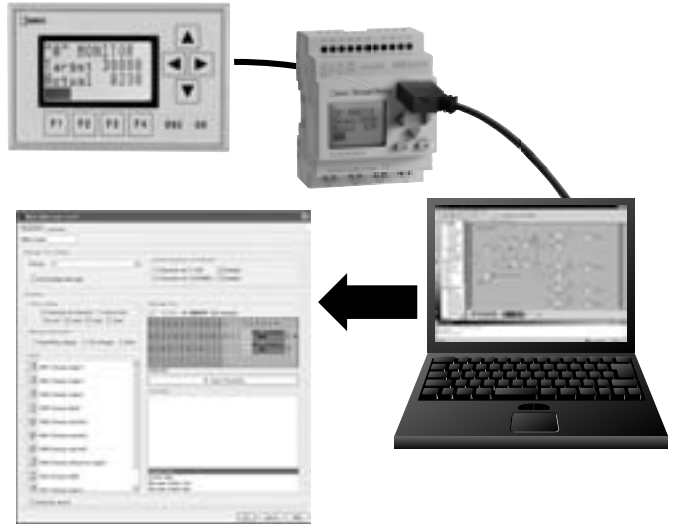
功能塊參數的輸入或修改也可以使用對話視窗簡單地進行設定。



#### 階梯圖編輯

智慧型應用控制器的階梯圖編輯方式。

注意，在向智慧型應用控制器主機下載時，轉換為功能塊方式執行操作。詳細內容請參閱用戶使用說明書以及在下述網頁上公開的FAQ。



<http://www.idec.com/download>

### 版本更新程式庫



利用內置於WindLGC內的版本更新程式庫功能，透過Internet存取。可隨時免費升級到最新版（從Ver.3開始）。另，可以從下述網頁進行免費升級。

<http://www.idec.com/download>

\*從版本更新程式庫將FL1D對應WindLGC Ver. 5.0.20及Ver. 5.0.22升級至Ver. 6以上時，需一旦升級至Ver. 5.0.23後再升級至Ver. 6。

#### WindLGC Ver.6的運行環境

- 【CPU】Pentium III® 500MHz
- 【OS】Windows® 98 SE / Me / NT4.0 / 2000 / XP / Vista (64位版除外)
- 【硬碟】90MB以上的可用空間
- 【記憶體】256MB以上的RAM
- 【顯示螢幕】800×600像素、256色以上  
(推薦1024×768像素)

### GF 基本功能區塊

**AND**

常開接點串聯

**OR**

常開接點並聯

**NAND**

常開接點並聯下降緣微分

**NOT**

反向

**XOR**

互斥互開

**NAND**

常閉接點並聯

**AND**

常開接點串聯上升緣微分

**NOR**

常閉接點串聯

### SF 特殊功能區塊

**ON延遲計時器**

**OFF延遲計時器**

**ON/OFF延遲計時器**

**自保持ON延遲計時器**

**自保持**

**交替輸出**

**開關時間延遲/突波輸出**

**上升緣開關時間延遲**

**週計時開關**

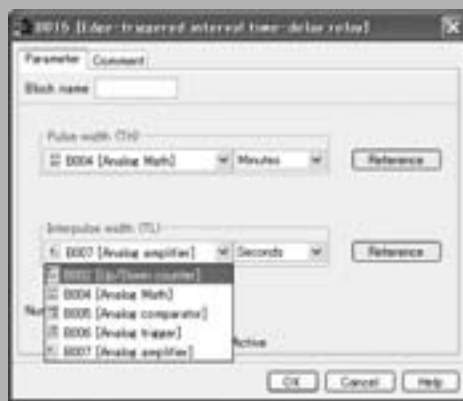
# WindLGC Ver.6的新功能

Updated

## 功能區塊的強化①

透過增加可作為參數來進行參閱設定的功能塊，編輯時使用的功能塊間的相互配合，使程式整體的最適化以及高自由度編輯變的簡單容易。

可進行參數設定功能塊數	可用作參數設定值功能塊數
22個	8個



Updated

## 功能區塊的強化②：PI控制

可利用模擬模式以及在線測試，在一個畫面上，PI控制功能塊的類比輸出值 (AQ) 和當前值 (PV) 以及設置值 (SP) 的變化以曲線趨勢圖同時顯示。取樣週期也可以1秒為單位，進行任意設定，可簡便地且精確的確認時序變化。



- Flush Silhouette
- 開關/指示燈 (圓孔)
- 電氣控制箱
- 開關/指示燈 (方孔)
- 表面安裝指示燈
- LUMIFA LED 照明裝置
- 組合式數字顯示器
- 安全元件 1
- 安全元件 2
- 端子台
- 繼電器/計時器/插座
- 回路保護器
- 電源供應器
- PLC/SmartRelay
- 人機介面
- 感測器
- 防爆電控設備
- 各種資料

- 一覽
- 軟體
- MCRSmart PLC
- FC3A
- IDEC SmartRelay

<p>年計時開關</p>	<p>類比觸發器</p>	<p>移位暫存器</p>
<p>可逆計數器</p>	<p>類比比較</p>	<p>PI控制</p>
<p>類比差動觸發器</p>	<p>炮燈警報型 OFF 延遲開關</p>	<p>類比階梯控制</p>
<p>類比值監視</p>	<p>交替型延遲開關</p>	<p>類比多路轉換器</p>
<p>工作時間計數</p>	<p>訊息文字</p>	<p>脈衝寬度變調器 (PWM)</p>
<p>非同步變突波產生器</p>	<p>軟體鑰匙</p>	<p>類比演算</p>
<p>隨機產生器</p>	<p>類比放大器</p>	<p>類比演算錯誤檢出</p>
<p>頻率觸發器</p>		