



Think Automation and beyond...

φ22 平面鑲嵌框型控制元件 CW系列 USB/RJ45工業用轉接器

平面鑲嵌式工業用轉接器可提高設備的外觀設計性

平面鑲嵌框型控制元件新品上市!



USB2.0型

RJ45型

平面鑲嵌框型

鑲嵌框僅突出面板2mm的時尚外觀。
打造少凹凸的面板，提升安全方面與衛生方面的表現。

標配電纜

背面的電纜為樹脂充填構造，可防止電纜脫落。(僅USB型)

IP65/67的配件

備有橡膠及透明塑膠的防水防塵罩。

性能規格

USB2.0型

型號	CW1X-USB20-1M	CW4X-USB20-1M
連接器規格	根據USB2.0標準	
標準使用狀態	使用周圍溫度	-25~+70°C (無結冰)
	儲存周圍溫度	-25~+70°C (無結冰)
	包裝狀態時的儲存周圍溫度	-10~+50°C (無結冰)
	相對濕度	0~90%RH(以下) (無結露)
插拔次數(保證值)	1,500次	
嵌合插入力	35N以下	
拔出出力	10N以上	
鎖緊環推薦擰緊扭矩	1.2~1.5N·m	
鑲嵌框材質	PBT	
電纜	AWG28、USB2.0、標準電纜、PVC保護層(黑色) UL2725	
保護構造	IP20 IP65/67(安裝配件時)	



RJ45型

型號	CW1X-RJ45	CW4X-RJ45
連接器	8 pin	
標準使用狀態	使用周圍溫度	-25~+70°C (無結冰)
	儲存周圍溫度	-25~+70°C (無結冰)
	包裝狀態時的儲存周圍溫度	-10~+50°C (無結冰)
	相對濕度	0~90%RH(以下) (無結露)
插拔次數(保證值)	750次	
傳送規格	ISO/IEC 11 801:2002 EN 50 173-1:Cat.6 Class EA 10/100 Mbit Ethernet 1/10 Gbit Ethernet	
鎖緊環推薦擰緊扭矩	1.2~1.5N·m	
鑲嵌框材質	PBT	
保護構造	IP20 IP65/67(安裝配件時)	

□ 型號

外觀	鑲嵌框色	訂購型號	備註
 USB2.0型	黑色	CW1X-USB20-1M	電纜長度： 1m USB2.0 TypeA
	銀白色	CW4X-USB20-1M	
 RJ45型	黑色	CW1X-RJ45	連接器： 8pin
	銀白色	CW4X-RJ45	

□ 配件

品名/外觀	材質	顏色	訂購型號	保護等級
 橡膠蓋	TPE	黑色	CW9Z-D1X1	IP65/67
 塑膠蓋	透鏡:聚碳酸酯樹脂 主體:聚酰胺樹脂 墊圈:NBR	半透明	CW9Z-D1X2	IP65/67

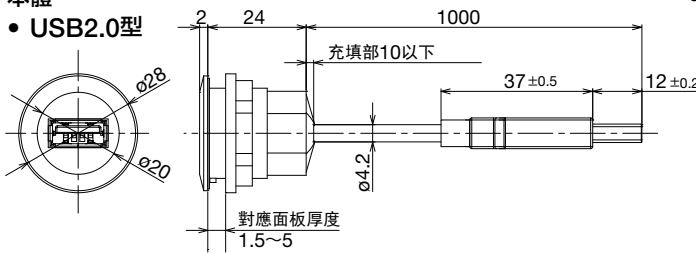
- 本配件為CW系列工業用轉接器(CW1X型/CW4X型)專用。其他機種不能使用。
- 關於使用方法，請掃描右側QR碼以確認使用說明書。



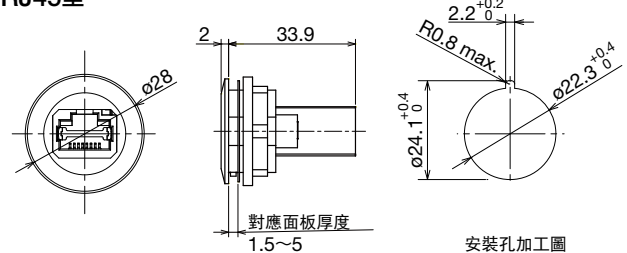
□ 外型尺寸圖(mm)

本體

• USB2.0型



• RJ45型

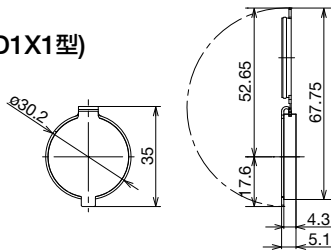


安裝孔加工圖

□ 配件的外型尺寸圖

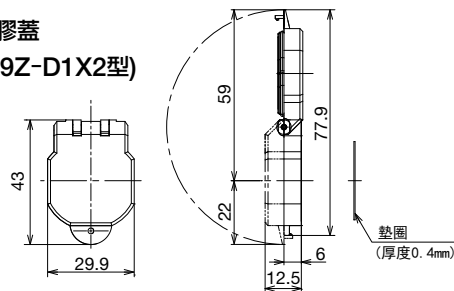
• 橡膠蓋

(CW9Z-D1X1型)



• 塑膠蓋

(CW9Z-D1X2型)



- 使用CW9Z-D1X1/D1X2型時安裝面板厚度為1.5~5mm。

控制元件的介紹 推薦與以下產品搭配使用。

平面鑲嵌框型控制元件

平面鑲嵌框型控制元件

LB/LBW

$\phi 18.2$ $\phi 22.3$

$\square 18.2$ $\square 22.5$

18.2×24.2



面板前僅突出2mm，面板後伸出長度僅34.9mm的短體組合型，最適合用於單板化。

LW

$\phi 25.3$

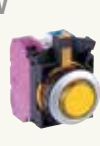
$\square 24.5$



面板前僅突出2mm的時尚設計。容易安裝拆卸，在衛生方面與安全方面有出色表現。

CW

$\phi 22$



面板前僅突出2.5mm的平面設計。面板後伸出長度39.9mm的短體型。

APEM PRODUCTS



按鈕開關

IA

$\phi 16$



優越的防塵性、防水性，能抗結露的平面鑲嵌框型。

金屬框型按鈕開關

AV

$\phi 22$

$\phi 30$



具有耐衝擊及耐破壞的優越耐久性。最適合用於需要牢固性的戶外設備、公共設施等。

可程式人機介面

HG

15吋 8.4吋

12.1吋 5.7吋

10.4吋 4.3吋



搭載高輝度LED，視認性高、介面豐富、支援廣範圍的使用環境溫度。

IDEC 株式會社

日本大阪府大阪市澁川區西宮原2-6-64

www.idec.com/taiwan

台灣和泉電氣股份有限公司

香港和泉電氣有限公司

愛德克電氣貿易(上海)有限公司

北京分公司

廣州分公司

台北市松山區南京東路四段18號 中央商業大樓二樓B室 郵遞區號：10553
電話：02-2577-6938 傳真：02-2577-6939 E-mail: service@tw.idec.com

香港九龍觀塘觀塘道370號 創紀之城3期16樓01室
電話：+852-2803-8989 傳真：+852-2565-0171/2561-8732 E-mail: info@hk.idec.com

上海市靜安區共和路209號 企業中心第二座8樓 郵編：200004
電話：+86-21-6135-1515 傳真：+86-21-6135-6225/6226 E-mail: idec@cn.idec.com

北京市朝陽區光華路甲8號 和喬大廈B座310室 郵編：100026
電話：+86-10-6581-6131 傳真：+86-10-6581-5119

廣州市天河區林和西路157號 保利中匯大廈A棟907號 郵編：510610
電話：+86-20-8362-2394 傳真：+86-20-8362-2394

- 本資料中所記載的公司名稱以及商品名稱為各公司的註冊商標。
- 本資料中的規格及其他說明若有變更，恕不另行通知。

TP1723-2 本資料記載的內容為 2020 年 05 月的訊息。

