

備有 AC 通用電源輸入型 (100-240V AC) 以及可對應 DC 電池的 12/24V DC 電源輸入型。用途廣泛，薄型機身可設置在狹窄場所。實現 IP65 的防水、防塵保護構造，可用於有水飛濺的環境。

- 寬 40mm，厚 29mm 的細薄型。備有可一步驟簡單安裝的專用安裝支架，狹窄場所也可簡單安裝。
- 備有 5 種長度 (210、330、580、830、1,080mm)，可依照明範圍及設備空間選擇。
- 發光顏色採用明亮清晰的晝光色 LED，可逼真呈現物體的形狀與顏色。
- 備有透明及乳白色 2 種燈罩，可配合用途選擇。



(僅限 12/24V DC 型)



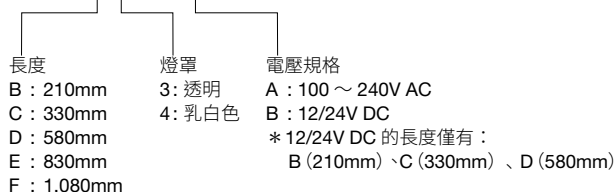
□ 型號

銷售單位：1 個

發光顏色	晝光色			
	透明燈罩		乳白色燈罩	
外觀				
額定電壓	100~240V AC	12/24V DC	100~240V AC	12/24V DC
LF2B-B (210mm)	LF2B-B3P-ATHWW2-1M	LF2B-B3P-BTHWW2-1M	LF2B-B4P-ATHWW2-1M	LF2B-B4P-BTHWW2-1M
LF2B-C (330mm)	LF2B-C3P-ATHWW2-1M	LF2B-C3P-BTHWW2-1M	LF2B-C4P-ATHWW2-1M	LF2B-C4P-BTHWW2-1M
LF2B-D (580mm)	LF2B-D3P-ATHWW2-1M	LF2B-D3P-BTHWW2-1M	LF2B-D4P-ATHWW2-1M	LF2B-D4P-BTHWW2-1M
LF2B-E (830mm)	LF2B-E3P-ATHWW2-1M	—	LF2B-E4P-ATHWW2-1M	—
LF2B-F (1,080mm)	LF2B-F3P-ATHWW2-1M	—	LF2B-F4P-ATHWW2-1M	—

型號說明

LF2B - C 3P - ATHWW2 - 1M

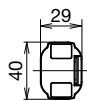
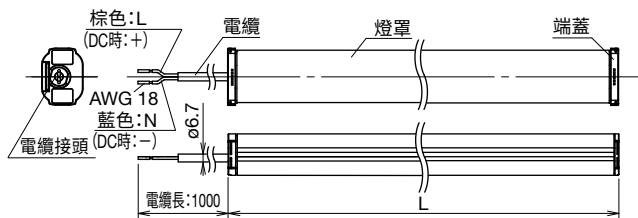


□ 配件

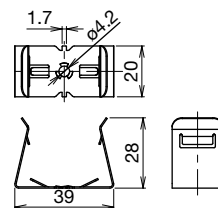
種類	訂購型號	銷售單位	備註
U 形安裝支架	LF9Z-1SB21	1 個	主體附帶。LF2B-B、C、D 附帶 2 個，LF2B-E 型附帶 3 個，LF2B-F 型附帶 4 個。
L 形安裝支架	LF9Z-1SB22	1 個	

外形尺寸圖 (mm)

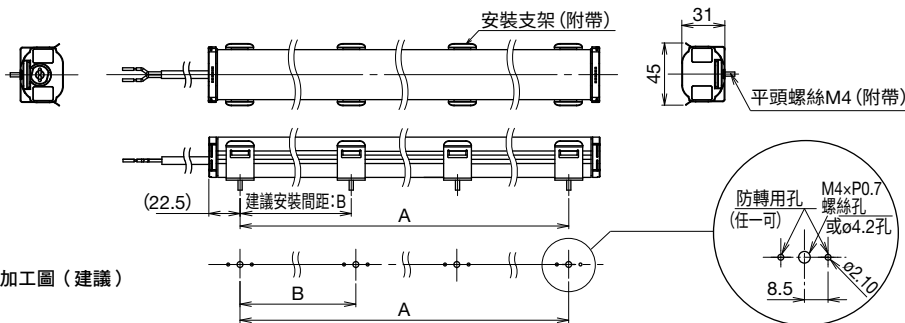
□主體



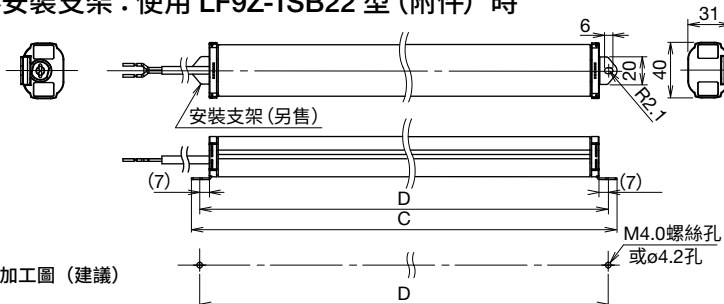
●安裝支架: LF9Z-1SB21型



□U 形安裝支架：使用 LF9Z-1SB21 型 (附帶) 時



□L 形安裝支架：使用 LF9Z-1SB22 型 (附件) 時



●尺寸一覽表 (mm)

型號	L	A	B	C	D	安裝支架數量*
LF2B-B×P-×THWW2-1M	210	165	—	236	224	2
LF2B-C×P-×THWW2-1M	330	285	—	356	344	2
LF2B-D×P-×THWW2-1M	580	535	—	606	594	2
LF2B-E×P-×THWW2-1M	830	785	393	856	844	3
LF2B-F×P-×THWW2-1M	1,080	1,035	345	1,106	1,094	4

*LF9Z-1SB21 型：附帶。

⚠ 安全注意事項

- 請客戶切勿自行分解、修理或改造本產品。修理或改造會造成觸電、損壞、火災、誤動作等重大事故。
- 接線時，請事先切斷電源。請注意切勿錯誤接線，以免造成觸電或發生故障。
- 產品點燈時請切勿直視發光面，或用其照射他人。避免造成眼部危害。
- 本產品用於普通電子機器和工業電子機器。請勿使用於因誤操作或故障而有可能直接危害身體或生命的電子機器。

使用注意事項

- 因 LED 元素存在差異，同一型號的產品也會有發光顏色或亮度的差異。
- 在將本產品設置於最終機器、或連接電源以及在接通電源前，請仔細閱讀產品使用說明書的內容。
- 請務必在電壓範圍內使用。電壓範圍外使用會造成 LED 模組的損壞。
- 本產品為對靜電敏感的產品，請注意其使用方法。為保證使用時品質的安定，請進行靜電、突波對策處理。
- 安裝於高處或不穩的場所時，請注意勿使本產品掉落。
- 請勿拉扯或擠壓本產品的電線，以免造成故障。並且請勿使電線遭受負載壓力，在自然狀態下進行接線。
- 請勿對本產品施加外力。也勿在破損的狀態下放置和使用。請勿在振動、衝擊較多的環境中使用和保管，以免造成故障。
- 請勿在以下場所中安裝本產品。
 - ①陽光直射到的地方和暖氣附近等高溫場所。
 - ②可能接觸到油、鐵粉以及腐蝕性氣體等的場所
 - ③地下室和溫室等濕度較大的場所。
 - ④在冷凍倉庫內和冷氣排風口等可能會結冰的場所，請進行防結冰對策處理。
- 請勿鬆卸主體的螺絲，以免妨礙保護構造。
- 發光面的污垢，請用水或中性洗滌劑輕輕擦去。請切勿使用稀釋劑、汽油以及鹼性洗滌劑擦拭，以免引起變色、變質、強度地下而導致破損。
- 電纜護套端部非防水構造。請切勿向電纜護套端部直接潑水，以免會因毛細血管現象，導致水侵入照明裝置內部。
- 接通本產品的電源時，請勿在短時間內重複執行 ON/OFF，以免引起故障。電源 OFF 以後，請在最少間隔 0.5 秒以上再重新將電源 ON。