

## 規格變更及捆包標示變更通知

## BN 系列 端子台

茲因 BN 系列端子台規格及捆包標示變更如下，特此通知。

## 對 象 機 種

系列	型號	螺絲類型	螺絲尺寸	電流	變更內容
BN 系列	1. BN15MW	自動彈升型	M3	16A	內部構造變更 部分形狀變更 捆包標示變更
	2. BN10W	自動彈升型	M3	16A	內部構造變更 捆包標示變更
	3. BN15MWT	自動彈升型	M3.5	21A	
	4. BN15LW	自動彈升型	M3.5	21A	
	5. BN15LWT	自動彈升型	M4	30A	
	6. BND15W	雙層型, 自動彈升型	M3	16A	
	7. BNH10W	接觸下沉型	M3	16A	
	8. BNH15MW	接觸下沉型	M3	16A	
	9. BNH15MWT	接觸下沉型	M3.5	21A	
	10. BNH15LW	接觸下沉型	M3.5	21A	
	11. BNH15LWT	接觸下沉型	M4	30A	
	12. BNDH15W	雙層型, 接觸下沉型	M3	16A	
	13. BN30W	自動彈升型	M4	40A	內部構造變更 端子金屬零件厚度變更 捆包標示變更
	14. BNH30W	接觸下沉型	M4	40A	

## 實 施 時 期

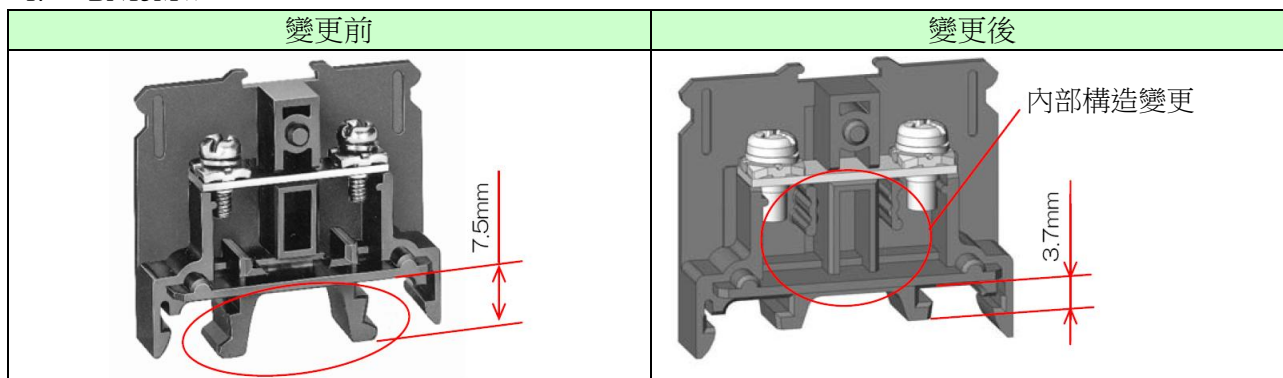
2014 年 4 月出廠品起陸續實施

※依購入時期、數量而異，可能會出現變更前後製品混合存在的情形。

## 變 更 內 容

◇變更內部構造及部分形狀

1. BN15MW

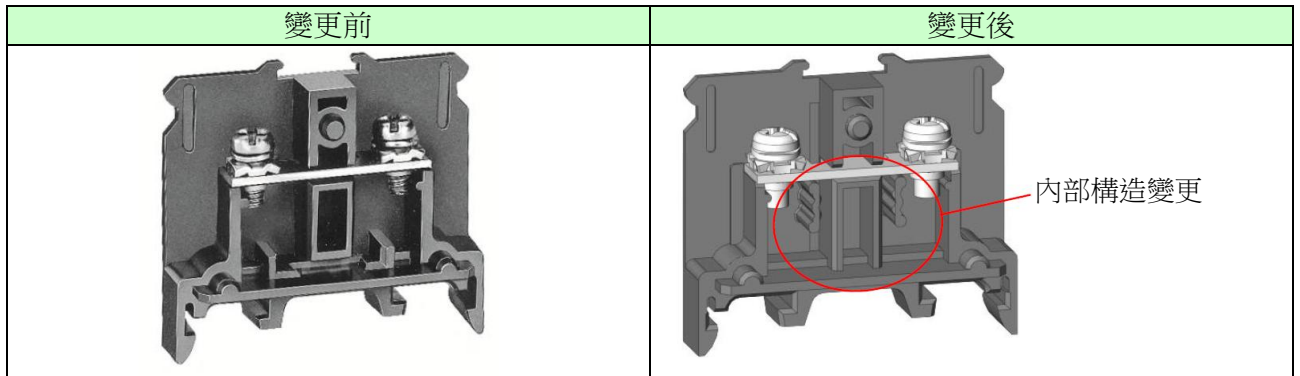


(第 1 頁/共 4 頁)

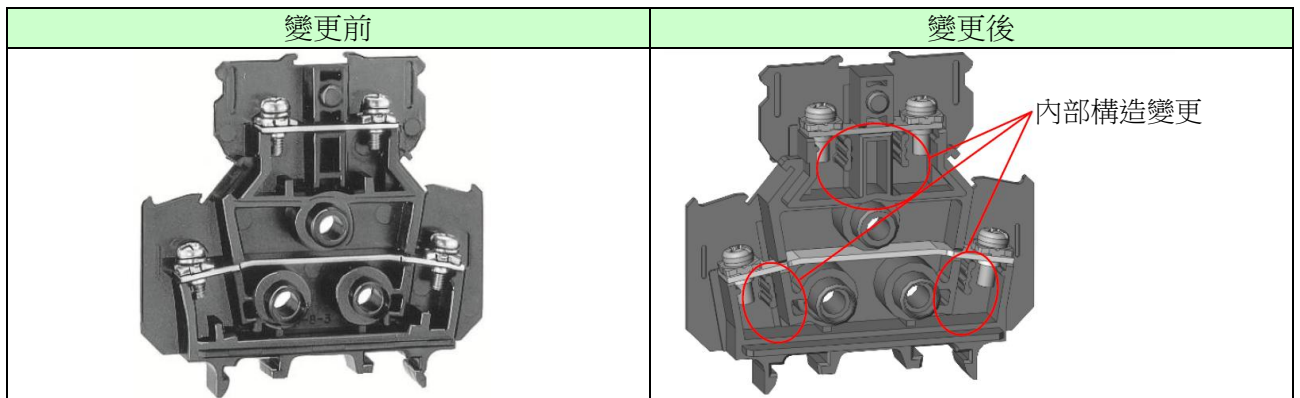
◇變更內部構造

- 2. BN10W
- 3. BN15MWT
- 4. BN15LW
- 5. BN15LWT

※因為是構造變更的內容是相同的，所以以下僅圖示「BN10W」。

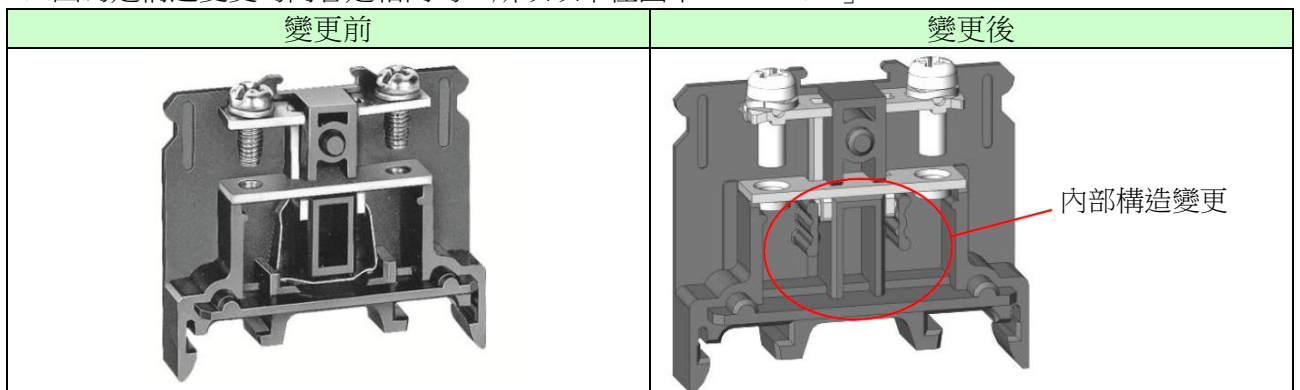


6. BND15W

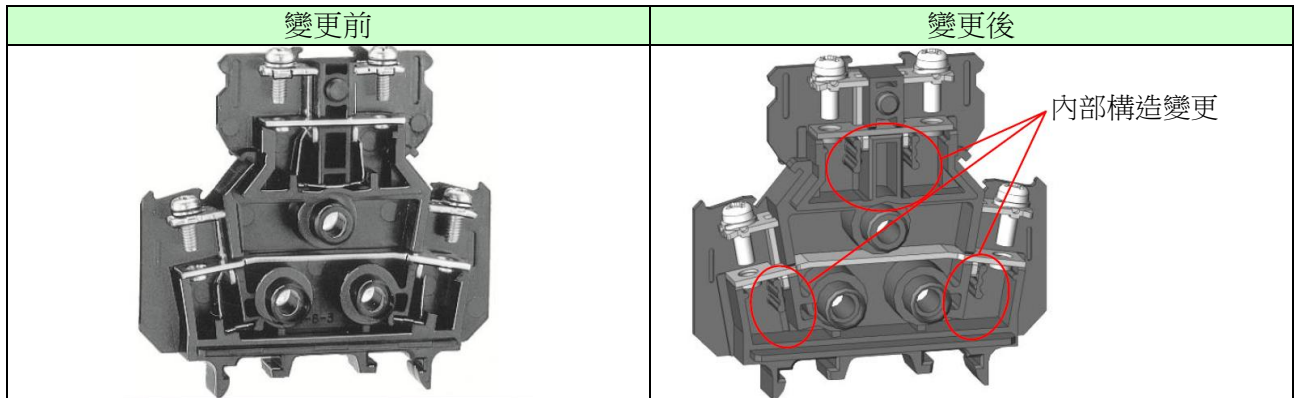


- 7. BNH10W
- 8. BNH15MW
- 9. BNH15MWT
- 10. BNH15LW
- 11. BNH15LWT

※因為是構造變更的內容是相同的，所以以下僅圖示「BNH10W」。

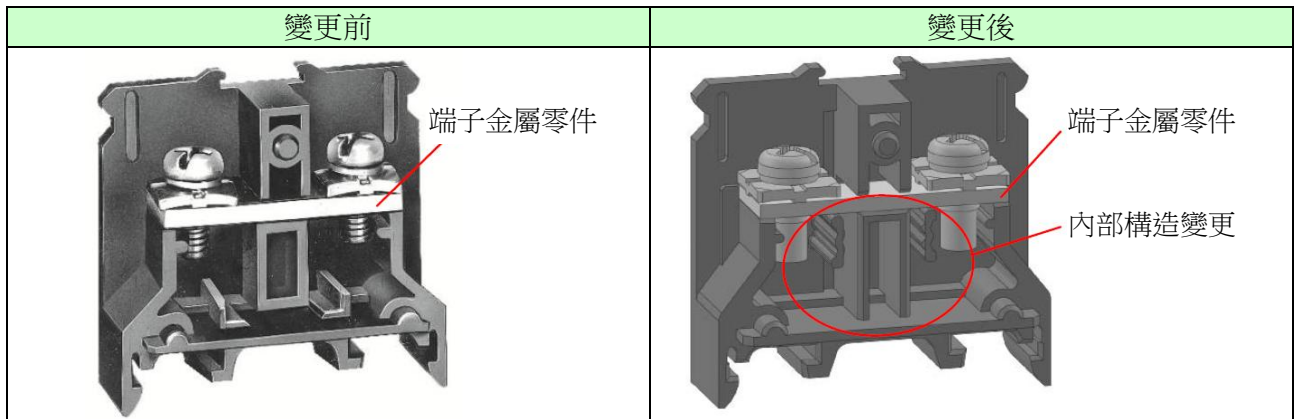


12. BNDH15W

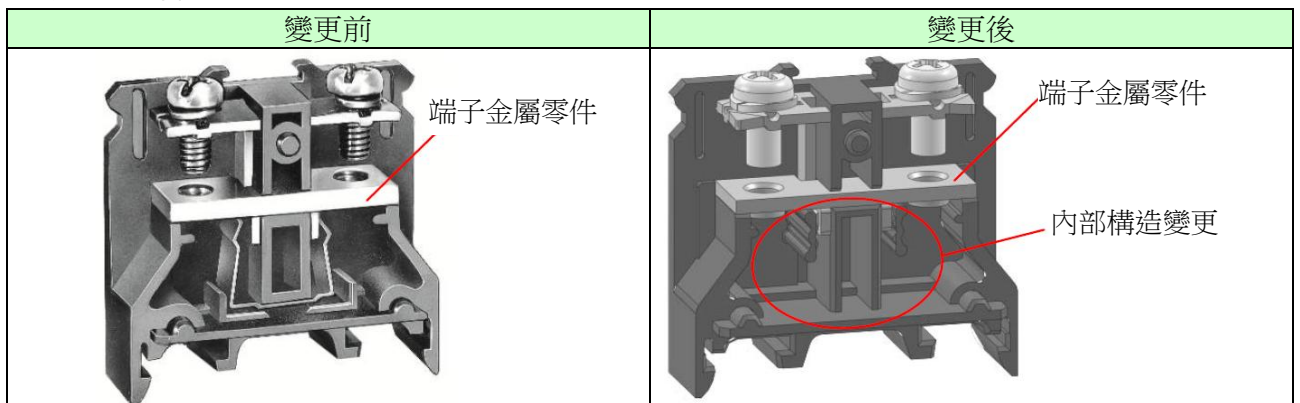


◇變更內部構造及端子金屬零件的厚度

13. BN30W

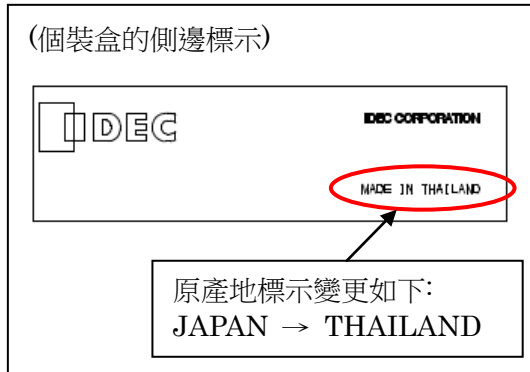


14. BNH30W



## 捆包標示的變更內容

變更個裝盒的原產地標示。



※對象機種以外的產品將維持標示為「JAPAN」，產地並無變更。

## 識 別 標 示

變更後製品的 Lot. No.將追加標示「A」。

識別標示期間：2014 年 10 月出廠品為止

《標示範例》

標示處	變更前	變更後
個裝盒	HE401-**	HE401A-**
外裝盒	HE401	HE401A

(註)\*\*：個別製品的符號

## 其 他

- 型號、價格及其他性能・規格均無變更。
- 為了穩定地供應市場需求，即使導入 THAILAND 製品後，JAPAN 製品也可能繼續出貨。
- 混合使用變更前後的製品(JAPAN 製品/THAILAND 製品)，性能方面不會有問題。