

## LED 單元 規格變更通知

### SLC30/40 系列 組合式指示燈

茲因 SLC30/40 系列組合式指示燈搭載的 LED 單元的形狀有所變更，特此通知。

#### 實施時期

預定自 2014 年 8 月出廠品起開始實施

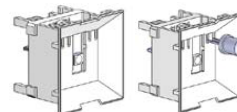
#### 對象機種

- SLC30/40 系列組合式指示燈 完成品  
(型號：型號以 SLC30N, SLC40N 開始的 LED 照光型、F 光束照光型)
- SLC30/40 系列組合式指示燈 LED 單元



種類	額定使用電壓	SLC30	SLC40
LED 單元	6V AC/DC	SLDN-36M-*T	-
	12V AC/DC	SLDN-31M-*T	-
	24V AC/DC	SLDN-32M-*T SLDN-32MW-RGT	SLCN-42M-*T SLCN-42MW-RGT
F 光束照光專用 LED 單元	24V AC/DC	SLDN-32ST-*T	SLCN-42ST-*T

\*為 LED 型號的顏色記號(R,G,A,S,W,PW,Y)



#### 變更內容

LED 單元的金屬元件寬度有所變更。

另外黃色 LED 單元中，搭載於 LED 晶片的黃色濾色鏡的形狀有所變更。

<LED 單元>

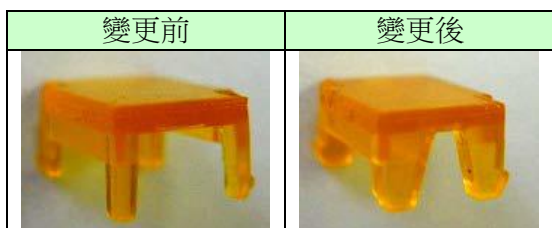
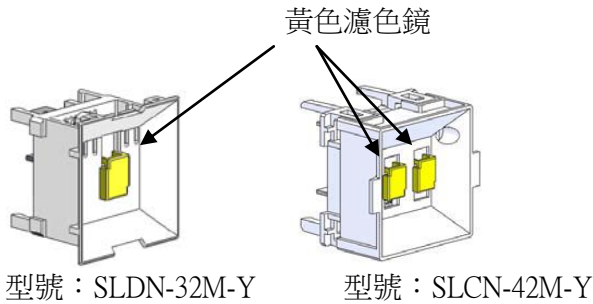
- LED 單元金屬元件的寬度由 5.2mm 變更為 6.6mm。  
(僅外觀變更，規格無變更)

系列	變更前	變更後
SLC30		
SLC40		

(第 1 頁/共 2 頁)

<黃色濾色鏡>

安裝於黃色 LED 單元(包含 F 光束照光專用型)的黃色濾色鏡和與 LED 單元嵌合部分更變為較難取下的型狀。



**其 他**

<組裝完成品>

型號・價格均無變更。

**識 別 標 示**

<整組完成品>

無標示。

<LED 單元單品>

包裝後的 LED 單元的個裝盒上的 LOT NO.後方加印「●」(綠色圓點)作為識別符號。



<標示期間：2014 年 12 月生產品為止>

「●」標誌