

**規格變更通知****HW9Z-LN 型鎖緊環(φ 22HW 系列及 XW 系列適用)**

茲因 φ 22 HW 系列控制元件、XW 系列緊急停止用按鈕開關所使用的鎖緊環(型號:HW9Z-LN)的形狀有所變更，特此通知。詳情請參閱下文。

**對 象 機 種**

【φ 22 HW 系列 / XW 系列用鎖緊環】

型號：HW9Z-LN

以下是有使用到該鎖緊環的製品、配件：

φ 22 HW 系列控制元件 . . . . . 全機種

φ 22 XW 系列緊急停止用按鈕開關 . . . . . 全機種

φ 22 安裝孔塞 . . . . . LW9Z-BP1

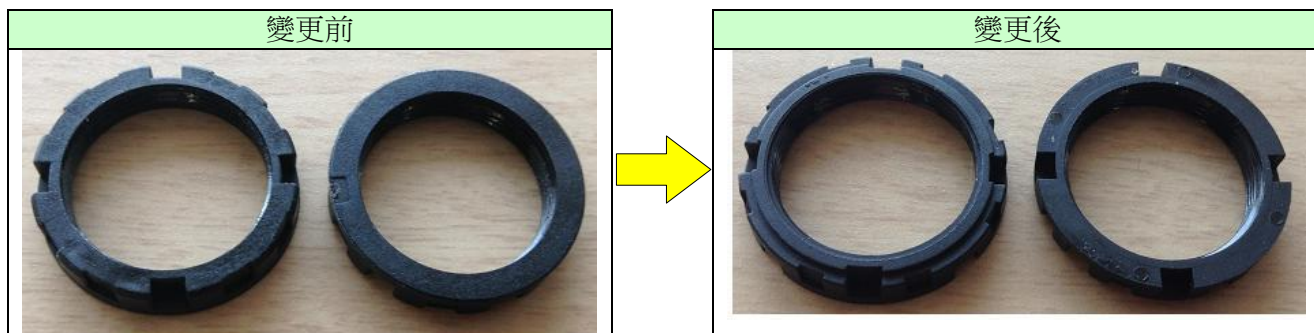
**實 施 時 期**

自 2016 年 9 月起已經陸續實施

**變 更 內 容**

面板安裝用鎖緊環的形狀變更如下，請參考下圖。

變更前後的鎖緊環具有互換性。



型號、價格、其他規格均無變更。