

規格變更通知

HS9Z-DH5B 型(HS5D/HS5B 安裝用元件)

茲因 HS5D/HS5B 型安裝元件(型號：HS9Z-DH5B)的規格變更如下，特此通知。

(註)

HS5D/HS5B 型安裝元件(型號：HS9Z-DH5B)是被用來與 HS9Z-DH5C 型安全開關安裝罩單元搭配使用。若要將 HS5 系列用門把型促動器的 HS9Z-DH5C 型安全開關安裝罩單元安裝於於 HS5D-□Z / HS5B-□Z 型安全開關時，其 HS9Z-DH5C 型開關安裝罩單元的本體安裝板就必須使用到 HS5D/HS5B 型安裝元件(型號：HS9Z-DH5B)。

對象機種

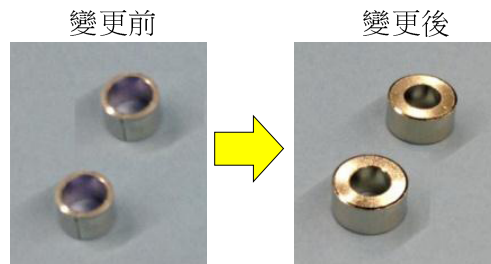
HS5D/HS5B 安裝元件
型號：HS9Z-DH5B

實施時期

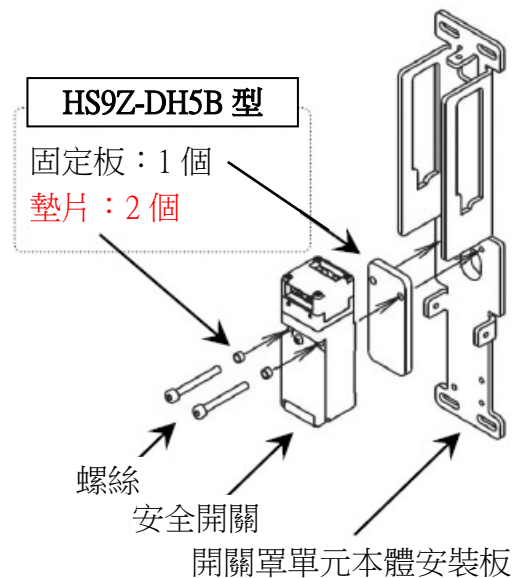
自 2017 年 4 月製造品起依序實施。

變更內容

新的墊片將比以前更厚。
材質也由鐵變更為黃銅。



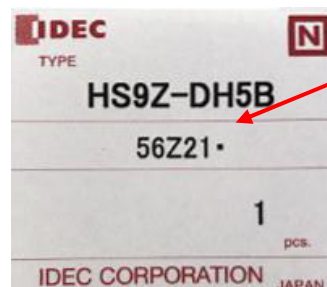
※型號、價格及其他規格、性能均無變更。



識別標示

變更後的製品，
其個外包裝的標籤上將追加標示「・」(黑點)。

<識別標示期間：2017年9月製造品為止>



追加標示「・」
(黑點)。