

軟體異常通知(詳細)**FC6A 型 溫控模組**

茲因發現 FC6A 型溫控模組的系統軟體版本 Ver. 1.00 發生以下的異常，且該軟體也收錄於 WindLDR Ver.8.40(Automation Organize Ver.3.60)，因此請使用上述軟體的顧客將 FC6A 型溫控模組的系統軟體版本升級為 Ver. 1.01 後再行使用。

給您帶來困擾，IDEC 深感抱歉，敬請見諒。

對 象 機 種

- FC6A 型 MICROSmart 溫控模組 系統軟體 Ver.1.00
製品型號：FC6A-F2M1、FC6A-F2MR1

上述系統軟體也收錄於以下產品。且自敝公司網站下載的軟體也屬於本次的異常對象。

- SW1A 型 Automation Organizer Ver.3.60 (WindLDR Ver.8.40)
製品型號：SW1A-W1C

※關於如何確認 FC6A 型溫控模組的系統軟體版本?請參照本通知函第 2 頁的「系統軟體版本確認步驟」。

異 常 內 容

將對象製品(溫控模組)連接到 FC6A 型 CPU 模組之後，若 FC6A 型 CPU 模組的接通電源後，即使允許溫控模組的控制，但輸出操作量(MV)有可能維持為 0 且不能輸出。

長 久 的 對 策

關於本異常已在收錄於 WindLDR Ver.8.41 (Automation Organizer Ver.3.61)的 FC6A 型溫控模組系統軟體 V1.01 完成修正。

WindLDR Ver.8.41 的安裝檔已於 3 月 1 日公開於敝公司的網站。

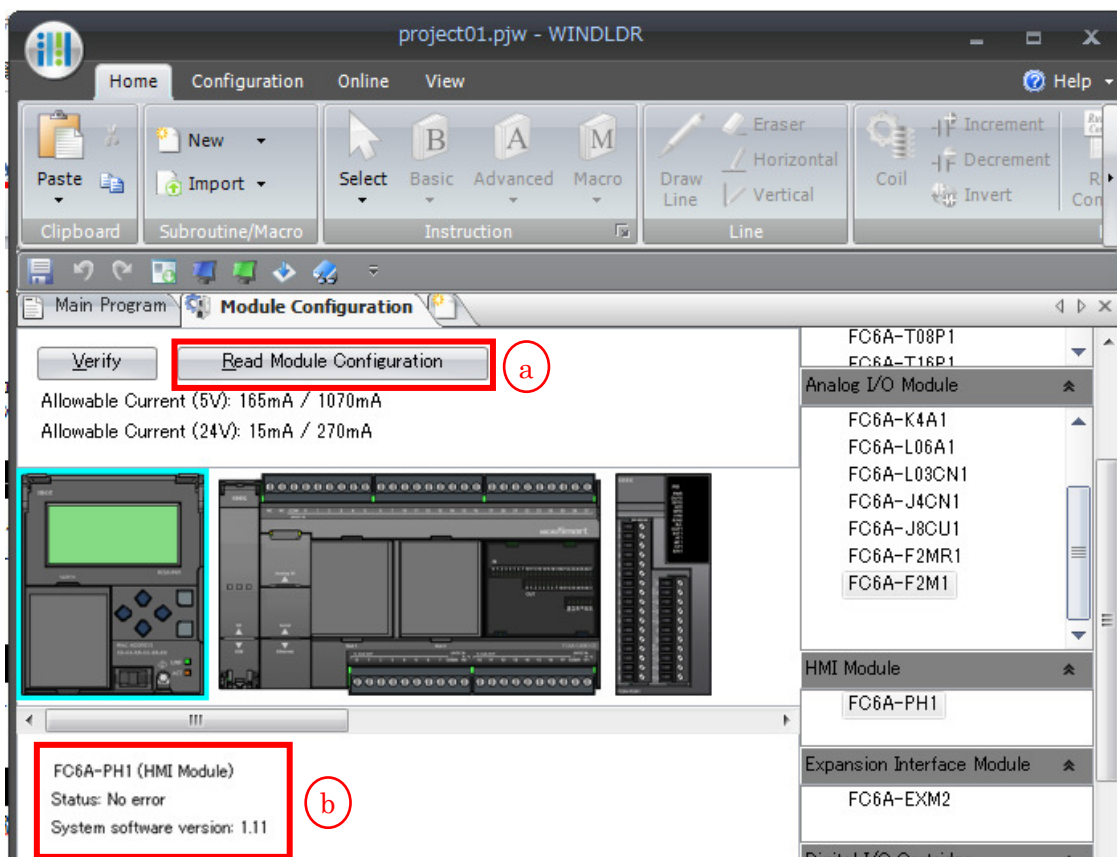
請從以下網址下載 WindLDR Ver.8.41 的安裝檔後再使用。

<http://tw.idec.com/zht/download/search.aspx?category=&tab=software&category=66&series=667A>

系統軟體版本的確認步驟

關於您手邊的 FC6A 型擴充模組的系統軟體，請按照以下步驟確認版本：

1. 啟動 WindLDR。
2. 將擴充模組與 FC6A 型 CPU 模組組合安裝後，再與 WindLDR 連線。
3. 對 WindLDR 的「Project Window」的「Expansion Modules」點兩下。
4. 接著點選 WindLDR 的「Module Configuration」的「Read Module Configuration」。a
5. 然後點選 WindLDR 的「Online」的「Monitor」。
6. 在 WindLDR 的「Module Configuration」點選模組。
7. 畫面上就會顯示您點選的模組的系統軟體的版本。b



系統軟體的版本升級設定方法

1. 啟動 WindLDR。
2. 將擴充模組與 FC6A 型 CPU 模組組合安裝後，再與 WindLDR 連線。
3. 點選 WindLDR 的「Online」的「Download」，然後選擇「System software Download」。
4. 在「System software Download」的視窗內，Version 請選擇「Custom」然後按下「Configure」按鈕。c
5. 此時，畫面上會出現系統軟體版本選擇用的視窗，可以從個視窗確認收錄於 WindLDR 的各模組的系統軟體的版本。
6. 然後請按下「Start System software Download」將系統軟體的升級。d

