

## 規格變更通知

### LF1A 型 LED 照明裝置(發光色:白色)

茲因 LF1A 型 LED 照明裝置(發光色:白色)的 LED 元件停產因此部分規格有所變更，特此通知。

#### ■ 實施期間

2019 年 8 月出貨品起逐步實施

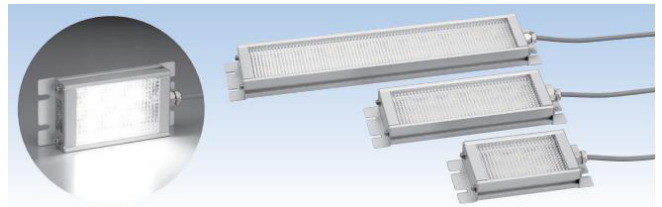
※即使在實施期限前，亦可能由於接單狀況而提前以變更後產品出貨。

#### ■ 對象製品

LF1A 型 LED 照明裝置 發光色為白色的所有機種

| LED 排列   | 型號 (白色)        |
|----------|----------------|
| 3 個×2 列  | LF1A-A1-2THWW6 |
| 6 個×2 列  | LF1A-B1-2THWW6 |
| 12 個×2 列 | LF1A-D1-2THWW6 |

※包含以上述為基礎的客製化產品。



#### ■ 變更內容

由於 LED 元件停產、變更，因此額定電流變更如下：

| 型號 (白色)        | 輸入電流 (typ.) |       |
|----------------|-------------|-------|
|                | 變更前         | 變更後   |
| LF1A-A1-2THWW6 | 75mA        | 55mA  |
| LF1A-B1-2THWW6 | 150mA       | 110mA |
| LF1A-D1-2THWW6 | 300mA       | 220mA |

變更前後的產品雖然色調上有些許差異，但是型錄記載的色溫度 Typ.5500K 並無變更。

其他規格、型號及價格等均無變更。

#### ■ 識別標示

變更後產品的外裝箱及產品標籤上其批號末端將追加標示「B」。

識別標示期間：2020 年 1 月製造品為止

<標示例>

