

軟體重要通知

FT1A 型 SmartAXIS

茲因 FT1A 型 SmartAXIS 因軟體的關係引發下述異常現象，請使用該軟體的顧客，確認下述的異常內容之後採取對策。造成困擾深感抱歉，敬請見諒。

■ 現象

編號	現象	更正後的版本	發行日
1	當將高速計數器的 Group1 作為兩相高速計數器使用時，計數方向標誌 (M8037) 始終為 ON。	FT1A Touch 系統軟體 Ver4.15	2019 年 12 月底

■ 長久對策・對應方式

SW1A 型 Automation Organizer Ver.3.17.0 內所收錄的新版軟體即可對應。

- WindO/I-NV3 Ver.5.70 收錄的
FT1A 型 Touch 系統軟體 Ver4.15

請從敝公司網站下載上述版本或比上述版本更新的安裝檔 (「10_Automation Organizer 升級版軟體」)，下載後請進行安裝，將軟體升級為最新版。謝謝。

<http://tw.idec.com/zht/download/search.aspx?category=&tab=software>

■ 如何確認系統軟體的版本

請按照次頁的圖 1，透過 WindO/I-NV3 的系統情報畫面來確認您手邊的 FT1A 型 Touch 所使用的系統軟體的版本。

WindO/I-NV3 的系統情報畫面的開啟方式：

將筆電與 FT1A 型 Touch 連接，點擊 WindO/I-NV3 的〔HOME〕標籤內的〔Project group〕中的〔Target information〕即會顯示該 FT1A 型 CPU 模組的系統軟體版本。

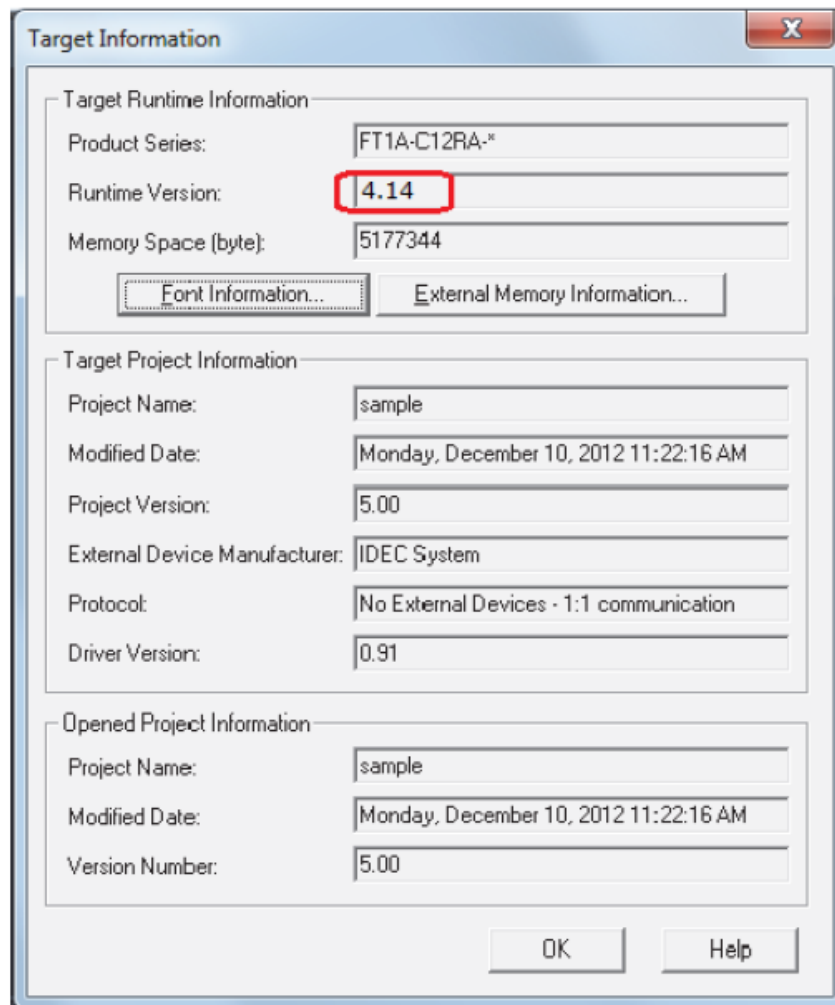


圖 1:系統情報畫面

■ 現象

【對象製品】

- FT1A 型 Touch 系統軟體 Ver3.80~Ver4.14
(Automation Organizer Ver.2.00~3.16.1 / WindO/I-NV3 Ver.5.00~Ver.5.69)
- 產品型號: SW1A 型
- ※自敝公司網站下載的軟體也屬於本次的異常對象。

使用上述版本的軟體時，以下的機種會發生異常現象。

- FT1A 型 Touch
- 產品型號:FT1A-*12RA、FT1A-*14*A

【現象】

當將高速計數器的 Group1 作為兩相高速計數器使用時，計數方向標誌 (M8037) 始終為 ON。。

【暫時對策】

無暫時對策。請實施本通知函第一頁收錄的「對策方式」以作為長久對策。