

軟體重要通知

SW1A 型 Automation Organizer (WindO/I-NV4)

茲因 SW1A 型 Automation Organizer 內收錄的程式編輯用軟體 WindO/I-NV4 發生以下 5 件異常現象，請使用該軟體的顧客，確認下述的異常內容後，採取對策。造成困擾深感抱歉，敬請見諒。

現象

編號	現象	更正後的新版本	發行日
1	當趨勢圖及資料紀錄顯示器被配置於〔畫面編號 16 或 16 以上〕的基本畫面或子畫面時，則儲存在外部記憶體內的數據將無法顯示在趨勢圖及資料技術顯示器上。	WindO/I-NV4 Ver.1.14.0	2020 年 12 月底
2	若使用 FTP 伺服器功能將檔案傳輸到包含大量外部記憶體檔案的資料夾內，則可能將值寫入錯誤的設備地址。		
3	若在〔安全性〕對話框內從所有使用者的安全組(security group)中刪除〔Administrator〕後儲存專案檔案，則該專案檔案將變得無法開啟。		
4	在〔文字總管〕對話窗內，若選用的字型名稱在不同語言的 Windows 所顯示的名稱是不同的(如: MS Gothic 與 MS ゴシック)，則即使將文字以 CSV 檔匯出時，仍無法正確匯入。		
5	無法使用 True Type 以外的 Windows 字型。		

長久對策・對應方式

SW1A 型 Automation Organizer Ver.3.21.0 內所收錄的新版軟體即可對應。

- WindO/I-NV4 Ver.1.14.0
- HG5G/4G/3G/2G-V 型 可程式人機介面 系統軟體 Ver.4.74
- HG4G/3G 型 可程式人機介面 系統軟體 Ver.4.74
- HG2G-5F 型 可程式人機介面 系統軟體 Ver.4.74
- HG2G-5T 型 可程式人機介面 系統軟體 Ver.4.74
- HG1G 型 可程式人機介面 系統軟體 Ver.4.74
- HG1P 型 可程式人機介面 系統軟體 Ver.4.74

請從敝公司網站下載上述版本或比上述版本更新的安裝檔(「10_Automation Organizer 升級版軟體」)，下載後請進行安裝，將軟體升級為最新版。謝謝。

<http://tw.idec.com/zht/download/search.aspx?category=&tab=software>

■ 如何確認系統軟體的版本

請按照下圖，透過 WindO/I-NV4 的〔系統情報(Target information)〕畫面來確認您手邊的可程式人機介面所使用的系統軟體的版本。

步驟：點擊 WindO/I-NV4 的〔Online〕標籤內的〔系統情報(Target information)〕按鈕。

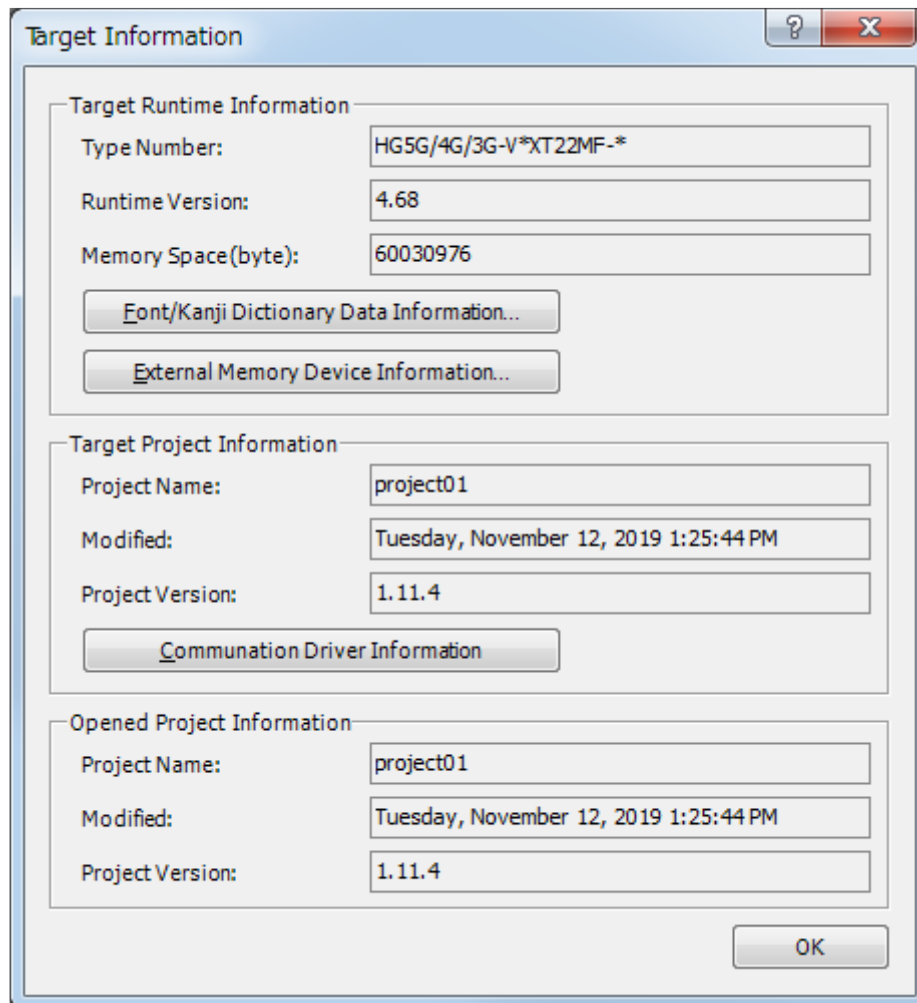


圖 序-1 〔系統情報(Target information)〕畫面

■ 現象 1

【對象製品】

- WindO/I-NV4 Ver.1.12.0~ Ver.1.13.1
 - HG5G/4G/3G/2G-V 型 可程式人機介面 系統軟體 Ver.4.69~Ver.4.73
 - HG4G/3G 型 可程式人機介面 系統軟體 Ver.4.69~Ver.4.73
 - HG2G-5F 型 可程式人機介面 系統軟體 Ver.4.69~Ver.4.73
 - HG2G-5T 型 可程式人機介面 系統軟體 Ver.4.69~Ver.4.73
 - HG1G 型 可程式人機介面 系統軟體 Ver.4.69~Ver.4.73
 - HG1P 型 可程式人機介面 系統軟體 Ver.4.69~Ver.4.73
- (Automation Organizer Ver.3.17.0~Ver.3.20.0)

• 產品型號: SW1A-W1C

※自敝公司網站下載的軟體也屬於本次的異常對象。

機種	型號	現象
HG5G/4G/3G/2G-V 型	HG5G-VFXT22MF-B HG4G-VCXT22MF-B HG3G-VAXT22MF-* HG3G-V8XT22MF-* HG2G-V5FT22TF-*	發生異常現象
HG4G/3G 型	HG4G-CJT22TF-B HG4G-CJT22MF-B HG3G-AJT22TF-* HG3G-AJT22MF-* HG3G-8JT22TF-* HG3G-8JT22MF-*	發生異常現象
HG2G-5F 型	HG2G-5FT22TF-*	發生異常現象
HG2G-5T 型	HG2G-5TN22TF-* HG2G-5TT22TF-*	發生異常現象
HG1G 型	HG1G-4VT22TF-*	發生異常現象
HG1P 型	HG1P-ST32YBFH-B0 HG1P-ST32ZBFH-B0	發生異常現象

(接下頁)

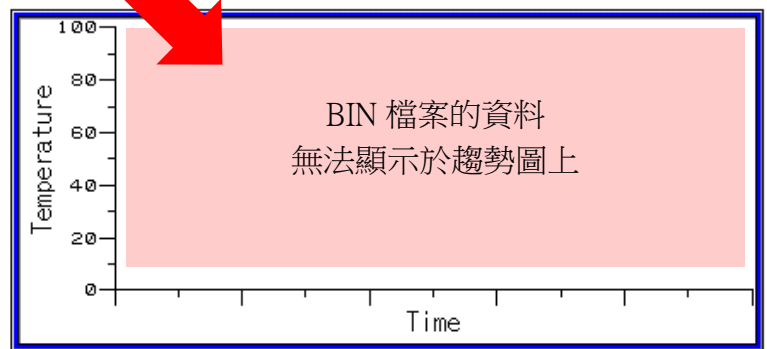
■ 現象 1 (接上頁)

【現象】

當趨勢圖及資料紀錄顯示器被配置於〔畫面編號 16 或 16 以上〕的基本畫面或子畫面時，則儲存在外部記憶體內的數據將無法顯示在趨勢圖及資料技術顯示器上。

Sampling Date and Time	Data001	Data002	Data003	Data004	Data005
11/27/2020 16:13:55	10	20	30	40	50
11/27/2020 16:13:56	15	25	35	45	55
11/27/2020 16:13:57	20	30	40	50	60
11/27/2020 16:13:58	25	35	45	55	65
11/27/2020 16:13:59	30	40	50	60	70
11/27/2020 16:13:60	35	45	55	65	75
11/27/2020 16:13:61	40	50	60	70	80
11/27/2020 16:13:62	45	55	65	75	85

BIN 內的資料



趨勢圖

Sampling Date and Time	Data001	Data003	Data004	Data005
BIN 檔案的資料 無法以數值顯示				
Operate	Left	Up	Down	Right
	PageLeft	PageUp	PageDown	PageRight

BIN 內的資料

圖 1-1 讀取 BIN 檔內的資料時

【暫時的對策】

無暫時的對策。請按照本通知函第一頁所記載的對應方式作為永久對策。

■ 現象 2

【對象製品】

- WindO/I-NV4 Ver.1.12.0~ Ver.1.13.1
- HG5G/4G/3G/2G-V 型 可程式人機介面 系統軟體 Ver.4.65~Ver.4.73
- HG4G/3G 型 可程式人機介面 系統軟體 Ver.4.36~Ver.4.73
- HG2G-5F 型 可程式人機介面 系統軟體 Ver.4.36~Ver.4.73
(Automation Organizer Ver.3.30.0~Ver.3.20.0)

・ 產品型號: SW1A-W1C

※自敝公司網站下載的軟體也屬於本次的異常對象。

機種	型號	現象
HG5G/4G/3G/2G-V 型	HG5G-VFXT22MF-B HG4G-VCXT22MF-B HG3G-VAXT22MF-* HG3G-V8XT22MF-* HG2G-V5FT22TF-*	發生異常現象
HG4G/3G 型	HG4G-CJT22TF-B HG4G-CJT22MF-B HG3G-AJT22TF-* HG3G-AJT22MF-* HG3G-8JT22TF-* HG3G-8JT22MF-*	發生異常現象
HG2G-5F 型	HG2G-5FT22TF-*	發生異常現象

(接下頁)

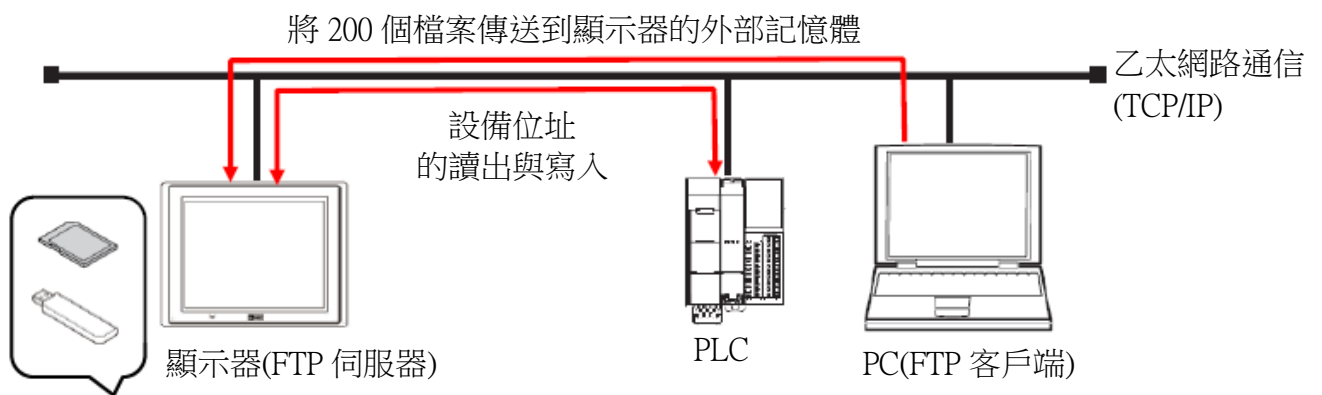
■ 現象 2 (接上頁)

【現象】

滿足以下條件時，有時會發生顯示器與 PLC 通信時，誤將讀取到的設備位址的值寫入到其他的設備位址內。

- 顯示器(FTP 伺服器)正在與 FTP 客戶端設備和 PLC 通信。
- FTP 客戶端設備正在將檔案傳輸到包含了大量插入在顯示器內的外部記憶體的檔案的資料夾。

《例》顯示器的外部記憶體內的資料夾包含了 400 個檔案，當將 200 個檔案從 PC 傳輸時，PLC 的設備位址 D 000020 所讀取到的「2」，被寫入到 D 000030 內。



外部記憶體：A 資料夾內包含 400 個檔案

步驟	FTP 的動作	設備位址的值 (顯示器)	設備位址的值 (PLC)	說明
1	接收檔案前	D 000010 : 1 D 000020 : 2 D 000030 : 3	D 000010 : 1 D 000020 : 2 D 000030 : 3	正常的狀態
2	接收檔案中	D 000010 : 1 D 000020 : 2 D 000030 : 2	D 000010 : 1 D 000020 : 2 D 000030 : 3	D 000020 的值「2」，被當成 D 000030 的值讀出。
3	接收檔案後	D 000010 : 1 D 000020 : 2 D 000030 : 2	D 000010 : 1 D 000020 : 2 D 000030 : 2	在步驟 2 被誤讀取的「2」被寫入到 PLC 的 D 000030。

【暫時的對策】

無暫時的對策。請按照本通知函第一頁所記載的對應方式作為永久對策。

現象 3
【對象製品】
 WindO/I-NV4 Ver.1.0.0~ Ver.1.13.1

(Automation Organizer Ver.3.00~Ver.3.20.0)

- 產品型號: SW1A-W1C

※自敝公司網站下載的軟體也屬於本次的異常對象。

機種	型號	現象
HG5G/4G/3G/2G-V 型	HG5G-VFXT22MF-B HG4G-VCXT22MF-B HG3G-VAXT22MF-* HG3G-V8XT22MF-* HG2G-V5FT22TF-*	發生異常現象
HG4G/3G 型	HG4G-CJT22TF-B HG4G-CJT22MF-B HG3G-AJT22TF-* HG3G-AJT22MF-* HG3G-8JT22TF-* HG3G-8JT22MF-*	發生異常現象
HG2G-5F 型	HG2G-5FT22TF-*	發生異常現象
HG2G-5T 型	HG2G-5TN22TF-* HG2G-5TT22TF-*	發生異常現象
HG1G 型	HG1G-4VT22TF-*	發生異常現象
HG1P 型	HG1P-ST32YBFH-B0 HG1P-ST32ZBFH-B0	發生異常現象

(接下頁)

現象 3 (接上頁)

【現象】

若在〔安全性〕對話框內從所有使用者的安全組(security group)中將〔Administrator 權限〕刪除後(圖 3-1)，再取消勾選〔使用安全性機能〕後，則該設定了密碼的專案檔案一旦被儲存後，當要想再次開啟時，即使輸入了正確的使用者名稱、密碼，也無法開啟該專案檔案。

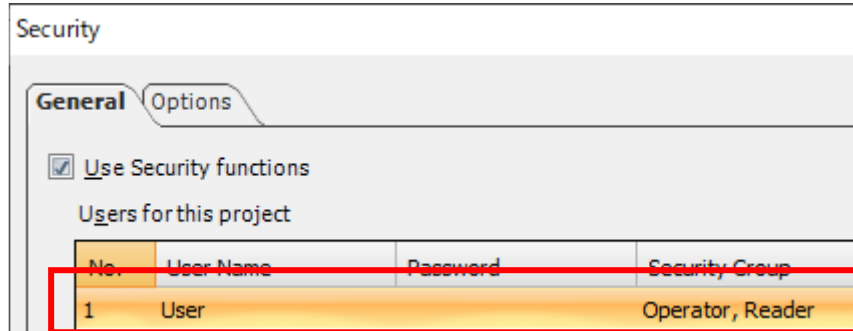


圖 3-1 將〔Administrator〕從安全組(security group)中刪除

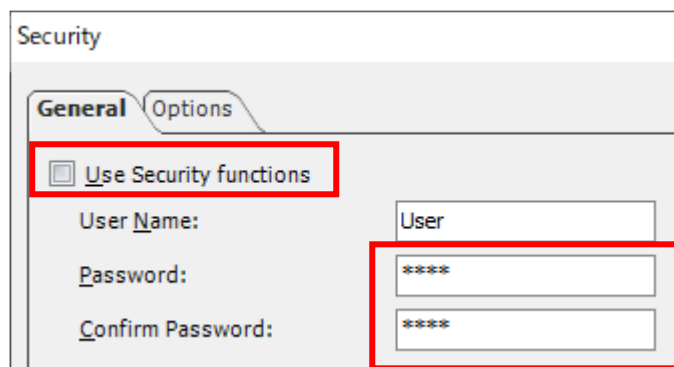


圖 3-2 取消勾選〔使用安全性機能〕，然後設定密碼

【暫時的對策】

無暫時的對策。請按照本通知函第一頁所記載的對應方式作為永久對策。

現象 4
【對象製品】

WindO/I-NV4 Ver.1.12.0~ Ver.1.13.1
(Automation Organizer Ver.3.18.0~Ver.3.20.0)

・ 產品型號: SW1A-W1C

※自敝公司網站下載的軟體也屬於本次的異常對象。

機種	型號	現象
HG5G/4G/3G/2G-V 型	HG5G-VFXT22MF-B HG4G-VCXT22MF-B HG3G-VAXT22MF-* HG3G-V8XT22MF-* HG2G-V5FT22TF-*	發生異常現象
HG4G/3G 型	HG4G-CJT22TF-B HG4G-CJT22MF-B HG3G-AJT22TF-* HG3G-AJT22MF-* HG3G-8JT22TF-* HG3G-8JT22MF-*	發生異常現象
HG2G-5F 型	HG2G-5FT22TF-*	發生異常現象
HG2G-5T 型	HG2G-5TN22TF-* HG2G-5TT22TF-*	發生異常現象
HG1G 型	HG1G-4VT22TF-*	發生異常現象
HG1P 型	HG1P-ST32YBFH-B0 HG1P-ST32ZBFH-B0	發生異常現象

(接下頁)

現象 4 (接上頁)

【現象】

〔文字總管〕對話窗內選用的字型名稱在不同語言的 Windows 所顯示的名稱是不同的（如: MS Gothic 與 MS ゴシック），並將文字以 CSV 檔匯出時，CSV 檔中的字型名稱將會以英文名稱(MS Gothic)被匯出。如此一來，匯入時就會被判斷為不正確的字型名稱，因此使用該字型的文字將無法被匯入。

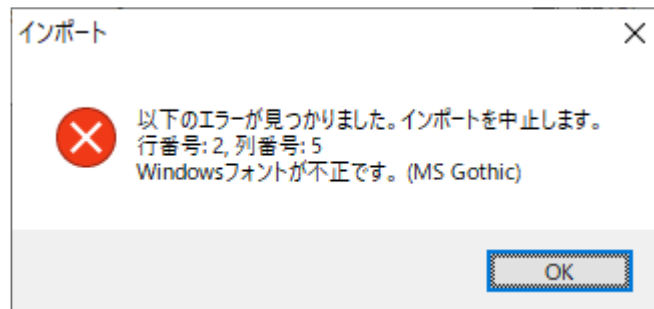


圖 4-1 匯入 CSV 檔時出現的異常訊息
(以日文版 Windows OS 為例)

【暫時的對策】

將匯出的 CSV 檔內的英文字型名稱，換為啟動 WindO/I-NV4 時的 Windows OS 的語言版本的字型名稱後，再進行匯入。所謂的 Windows OS 的語言版本的字型名稱，就是 WindO/I-NV4 上的〔字型〕對話框(註)內的〔字名稱〕文字框內所顯示的文字列。

註：先選擇〔文字總管〕對話框，然後再點選〔變更〕的按鈕即可開啟〔字型〕對話框。

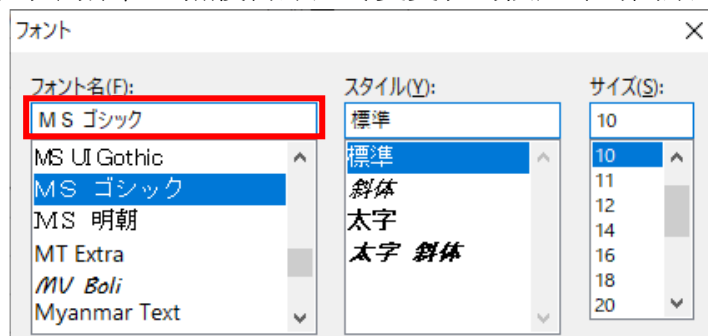


圖 4-2 Windows OS 的語言版本的字型名稱
(以日文版 Windows OS 為例)

《例》以日文版 Windows OS 為例，匯出了使用了「MS ゴシック」的文字時，匯出的 CSV 檔內所呈現的是「MS Gothic」，因此，必須手動改成「MS ゴシック」。

1	グループ 1							
1	Windows	test	MS Gothic	Shift-JIS	10	Regular	0	0
1	グループ 1							
1	Windows	test	MS ゴシック	Shift-JIS	10	Regular	0	0

圖 4-3 修改會發生異常的字型名稱

現象 5

【對象製品】

WindO/I-NV4 Ver.1.0.0~ Ver.1.13.1
(Automation Organizer Ver.3.00~Ver.3.20.0)

・ 產品型號: SW1A-W1C

※自敝公司網站下載的軟體也屬於本次的異常對象。

機種	型號	現象
HG5G/4G/3G/2G-V 型	HG5G-VFXT22MF-B HG4G-VCXT22MF-B HG3G-VAXT22MF-* HG3G-V8XT22MF-* HG2G-V5FT22TF-*	發生異常現象
HG4G/3G 型	HG4G-CJT22TF-B HG4G-CJT22MF-B HG3G-AJT22TF-* HG3G-AJT22MF-* HG3G-8JT22TF-* HG3G-8JT22MF-*	發生異常現象
HG2G-5F 型	HG2G-5FT22TF-*	發生異常現象
HG2G-5T 型	HG2G-5TN22TF-* HG2G-5TT22TF-*	發生異常現象
HG1G 型	HG1G-4VT22TF-*	發生異常現象
HG1P 型	HG1P-ST32YBFH-B0 HG1P-ST32ZBFH-B0	發生異常現象

【現象】

WindO/I-NV2 支援 True Type 以外的 Windows 字型，但是該類字型在 WindO/I-NV4 無法使用。於是，如果在 WindO/I-NV4 開啟 WindO/I-NV2 所製作的專案檔案時，當中非 True Type 的字型將會被判斷為不正確的字型，而被改成〔 WindO/I-NV4 的選項〕視窗中〔基本〕標籤內所設定的預設字型。

【暫時的對策】

無暫時的對策。請按照本通知函第一頁所記載的對應方式作為永久對策。