

## 規格變更通知

### SmartAXIS 系列 FT1A 型控制器 Touch(顯示器型)

茲因 SmartAXIS 系列 FT1A 型控制器 Touch 的 LCD 控制 IC 變更，特以此函說明軟體的兼容性。

#### ■ 實施期間

自 2022 年 3 月出廠品起開始實施(LCD 控制 IC 的變更)。

※依接單狀況及庫存狀況而異，即使在實施期限前，

仍有可能提前以變更後產品出貨，敬請見諒。



#### ■ 對象產品

SmartAXIS 系列 FT1A 型控制器 Touch(顯示器型) 彩色顯示型 9 機種

| 類型    | 輸入輸出點數             | 輸出類型                    | LCD    | 框體色 | 型號           |
|-------|--------------------|-------------------------|--------|-----|--------------|
| 繼電器輸出 | 12點<br>(輸入8點/輸出4點) | 4點10A繼電器輸出              | TFT 彩色 | 淺灰  | FT1A-C12RA-W |
|       |                    |                         |        | 深灰  | FT1A-C12RA-B |
|       |                    |                         |        | 銀色  | FT1A-C12RA-S |
| 電晶體輸出 | 14點<br>(輸入8點/輸出6點) | 4點電晶體Sink輸出<br>2點類比輸出   | TFT 彩色 | 淺灰  | FT1A-C14KA-W |
|       |                    |                         |        | 深灰  | FT1A-C14KA-B |
|       |                    |                         |        | 銀色  | FT1A-C14KA-S |
|       |                    | 4點電晶體Source輸出<br>2點類比輸出 | TFT 彩色 | 淺灰  | FT1A-C14SA-W |
|       |                    |                         |        | 深灰  | FT1A-C14SA-B |
|       |                    |                         |        | 銀色  | FT1A-C14SA-S |

#### ■ 變更內容

變更彩色 LCD 的控制 IC。 ※不影響顯示性能。

因為變更前後的產品的控制處理不同，因此軟體不具兼容性。

變更後的產品請使用 Ver4.17 以上的系統軟體

※使用下表所示的版本時，不論是變更前或是變更後的產品均可使用。

| WindO/I-NV3   | 系統軟體          |
|---------------|---------------|
| Ver5.76 以上的版本 | Ver4.17 以上的版本 |

若要確認 WindO/I-NV3 的版本，只須點選 WindO/I-NV3 軟體右上的  圖標，然後點選該視窗內的「WindO/I-NV3」即可確認。

#### ■ 變更理由

因為彩色 LCD 的控制 IC 停產。

## ■ 識別標示

變更後產品，其個裝盒及產品框體上所標示的硬體版本將變更為「V200」。

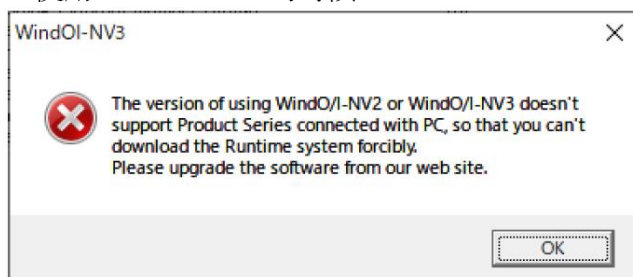
- 標示期間：至 2022 年 3 月底製造品起開始標示。(依接單狀況而異，可能會提早實施)
- 標示例：



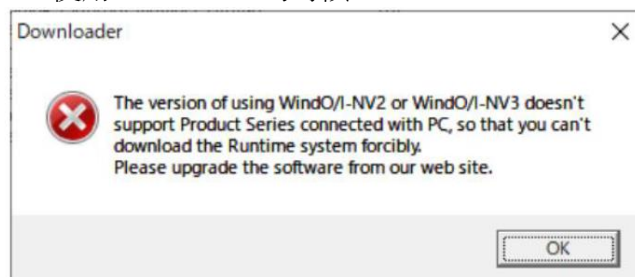
## ■ 補充：如果您嘗試下載不支持修改後的 LCD 的系統軟體時

當您嘗試下載與變更後的產品不兼容的系統軟體（Ver.4.16 或更舊的版本）時，將顯示以下訊息。

- 使用 WindO/I-NV3 的時候



- 使用 Downloader 的時候



- 透過操作產品來下載系統軟體時（使用 AUTO RUN 功能和數據傳輸功能時）



出現以上訊息時，請從 IDEC 網站下載軟體的更新檔，然後進行安裝以升級您的軟體。

欲製作包含 AUTO RUN 功能及傳送機能用的專案程式時，請使用最新的 Wind O / I-NV3 來製作。