

軟體版本升級通知

KW2D 型 智慧 RFID 讀取器

茲因 KW2D 型 智慧 RFID 讀取器的機能追加以及規格變更，特此通知。

■ 實施時期

2021 年 8 月

■ 對象製品

KW2D 型設定用工具 KW RFID Configurator

※KW2D 型智慧 RFID 讀取器用的設定用工具(軟體)的版本更新如下：

原來版本 KW RFID Configurator V1.1.1 → 最新版本: KW RFID Configurator **V1.2.0**

■ 升級的方法

可以從敝公司網站下載並安裝〔KW2D 型設定用工具 KW RFID Configurator (V1.2.0)〕。

〔網址〕<http://tw.idec.com/zht/download/search.aspx?tab=software&category=10&series=10RF>

■ 規格變更

KW2D 型 LED 指示燈的規格變更如下：

當 RFD 標籤置於 KW2D 型前方，直到完成檢測為止，白色 LED 燈都會持續亮燈。

系統軟體的版本	標籤檢出中的動作
V1.2.0 以後	白色 LED 亮燈
V1.1.1 以前	白色 LED 閃爍

■ 機能追加

各項機能追加以下新功能。詳情請參閱網站上所公開的使用手冊。

【通信機能】

- 增加了「事件傳輸 (TCP / UDP 通信)」功能，將檢測到的標籤信息發送到主機設備。
- 現在可以將 Modbus TCP 伺服器 (用於維護) 或事件傳輸 (TCP / UDP 通信) 與各種主機設備的通信方法結合使用。

【標籤清單更新功能】

- 追加了不需使用 KW RFID Configurator 就可以登錄、刪除、編輯標籤清單的功能：

- ◆ 使用主標籤 (卡片) 的標籤清單內登錄 / 刪除

製作登錄用及刪除用的主標籤 (卡片)，就可以對標籤清單進行登錄 / 刪除。

- ◆ 從觸控螢幕等的連接機器對標籤清單進行登錄 / 刪除 / 編輯

使用 RFID 讀取器的共有記憶體空間，可以從觸控螢幕等的連接機器對標籤清單進行登錄 / 刪除 / 編輯。

【鎖定模式機能】

- 追加鎖定模式的設定

追加此機能後可以設定以下 3 種模式 (※此功能僅在核對結果為 OK 時有效)

Enable (Holding)	將某個標籤持續置於讀取器前方 1 秒以上的話，就會進入鎖定模式，只要標籤一直置於讀取器前方的話，就能一直保留數據。
Enable (Time)	在事前所設定的時間(以秒為單位)內，持續鎖定模式。在設定的時間內，就能保留數據。
Disable	即使將某個標籤持續置於讀取器前方也不進入鎖定模式。

■ 如何確認版本

要確認您所使用的 KW RFID Configurator 的版本以及系統軟體的版本時，可以從〔功能區〕內的〔說明〕的〔版本〕來確認。(圖 1)

KW2D 型本體的系統軟體的版本是透過設定工具的〔監視〕機能，在與本體連接的狀態下確認。(圖 2)

另，使用 KW RFID Configurator V1.2.0 的軟體將設定值下載到 KW2D 本體時，系統軟體會自動被更新為 V1.2.0。



圖 1： KW RFID Configurator 的版本資訊

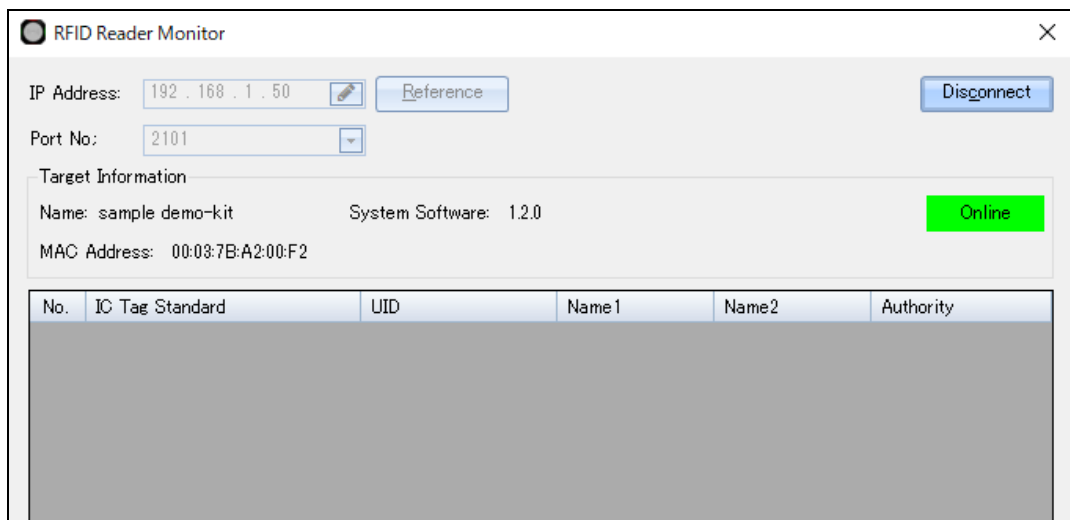


圖 2： 設定工具的〔監視〕畫面