

## 軟體重要通知

### SW1A 型 Automation Organizer (WindLDR)

茲因 SW1A 型 Automation Organizer 內收錄的程式編輯用軟體 WindLDR 發生以下 2 件異常現象，請使用該軟體的顧客，確認下述的異常內容後，採取對策。造成困擾深感抱歉，敬請見諒。

#### 現象

編號	現象	更正後的新版本	發行日
1.	如果在用戶自定義 Macro 的指令中設置了本地設備，執行模擬的話，執行結果可能不正確。	WindLDR Ver.8.24.0	2022 年 12 月公開
2.	如果在功能區設定對話框的「輸入」點擊下的「類比輸入」的列標題時，行會被排序並且可能出現無效的專案。		

#### 長久對策・對應方式

SW1A 型 Automation Organizer Ver.4.4.0 內所收錄的以下版本的軟體將修正前述現象。

- WindLDR Ver.8.24.0

請從敝公司網站下載最新版的安裝檔，下載後請進行安裝將軟體升級為最新版。謝謝。

[https://tw.idec.com/idec-tw/zh\\_TW/TWD/RD/software/Software-Downloads-tw](https://tw.idec.com/idec-tw/zh_TW/TWD/RD/software/Software-Downloads-tw)



圖 序-1 軟體下載

### ■ 如何確認系統軟體的版本

請按照下圖，透過 WindLDR 的 PLC 狀態畫面來確認您手邊的 FC6A 型 MicroSmart 所使用的系統軟體版本。

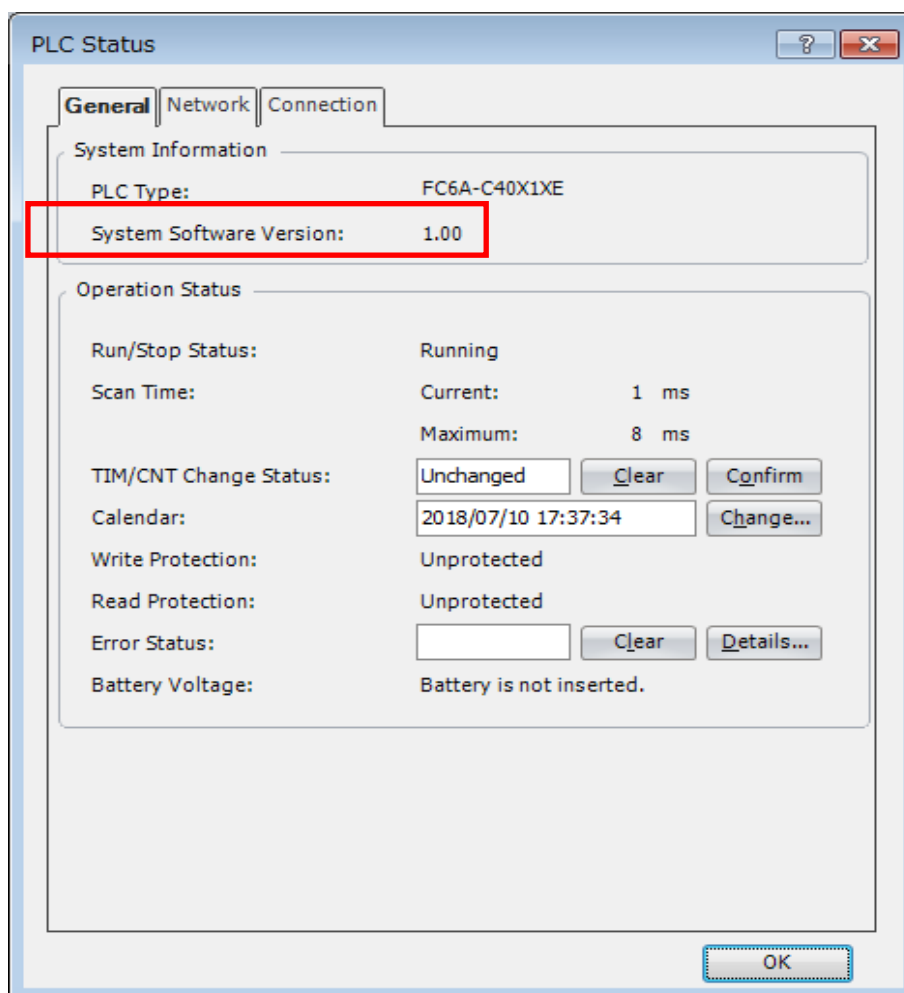


圖 序-2 PLC 狀態畫面

## 現象 1

### 【對象製品】

WindLDR Ver.8.13.0~Ver.8.23.0

產品型號: SW1A-W1C (Automation Organizer Ver.3.17.0~Ver4.3.0)

※自敝公司網站下載的軟體也屬於本次的異常對象。

機種	型號
FC6A 型 MicroSmart	FC6A-C16***E、FC6A-C24***E、FC6A-C40***E、FC6A-C40***EJ、FC6A-D16**CEE、FC6A-D32**CEE

### 【現象】

如果在用戶自定義 Macro 的指令中設置了本地設備 (@0000 ~@0127)，執行模擬的話，執行結果可能不正確。

在圖 1-1 中，5 除以 2 的商數應存儲在@0001 中，餘數應存儲在@0002 中，但「1」被存儲在@0001 中，「0」存儲在@0002 中。

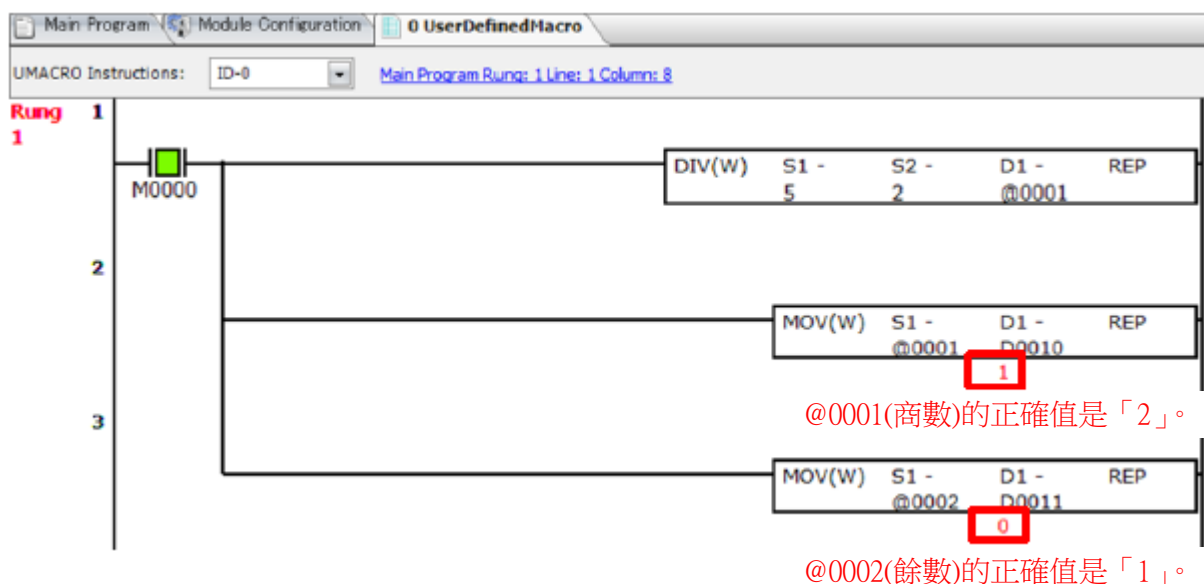


圖 1-1 用戶自定義 Macro

上述現象發生在以下功能中。

IMOV、IMOVN、BMOV、NRS、MOVC、NSET、ADD、SUB、MUL、DIV、SUM、MCDLS、WSFT、HTOA、ATOH、BTOA、ATOB、CVDT、DTDV、DTCB、TADD、TSUB、STOH、HTOS

### 【暫時的對策】

運行監控、或使用 PLC 的設備地址代替本地設備 (@0000 ~@0127)。

### 【長久的對策】

請將 WindLDR 升級為 Ver.8.43.0 以上的版本。

詳情請參閱本通知函第 1 頁的 [■ 長久對策・對應方式]。

**現象 2****【對象製品】**

WindLDR Ver.8.6.1~Ver.8.23.0

產品型號: SW1A-W1C (Automation Organizer Ver.3.9.0~Ver4.3.0)

※自敝公司網站下載的軟體也屬於本次的異常對象。

機種	型號
FC6A 型 MicroSmart	FC6A-D16**CEE、FC6A-D32**CEE

**【現象】**

如果在功能區設定對話框的「輸入」下的「類比輸入」中將 AI0 或 AI1 的數據類型設定為任意指定的話，則當點擊最大值、最小值、數據或狀態列的標題時，將如圖 2-1 所示，行會被重新排序，AI0 和 AI1 行將對調。

Address	Filter (times)	Signal Type	Data Type	Min.	Max.	Data	Status
AI1	10	0 to 10V DC	Optional range	10	+000	D8058	D8060
AI0	10	Analog Volume	Optional range	0	1000	D8057	D8059

圖 2-1 排序後的狀態

如果在 AI0 和 AI1 行對調的狀態(如圖 2-1)下按了確定，則專案可能無效。之後，如果重新打開功能區設置對話框，每次重新繪製「輸入配置」下的「類比輸入」時，都會出現圖 2-2 的錯誤訊息。

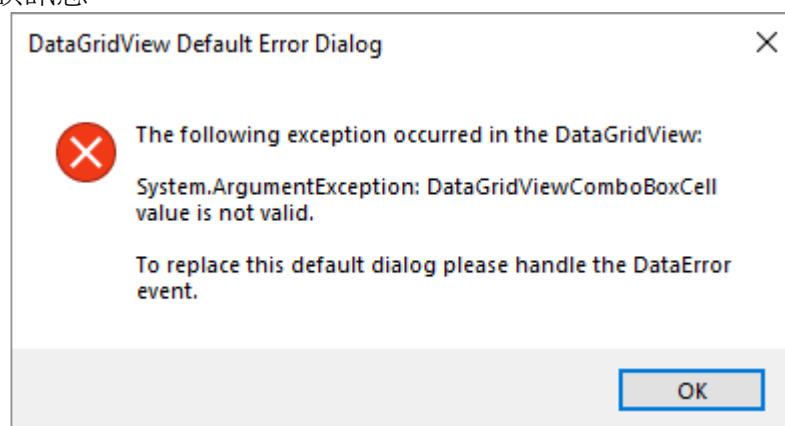


圖 2-2 錯誤訊息

**【暫時的對策】**

如果 AI0 和 AI1 的行對調，請按「取消」而不是「確定」。

如果在 AI0 和 AI1 的行對調時不慎按了「確定」，則請不要儲存專案而請直接關閉 WindLDR。

**【長久的對策】**

請將 WindLDR 升級為 Ver.8.43.0 以上的版本。

詳情請參閱本通知函第 1 頁的〔**長久對策**・對應方式〕。